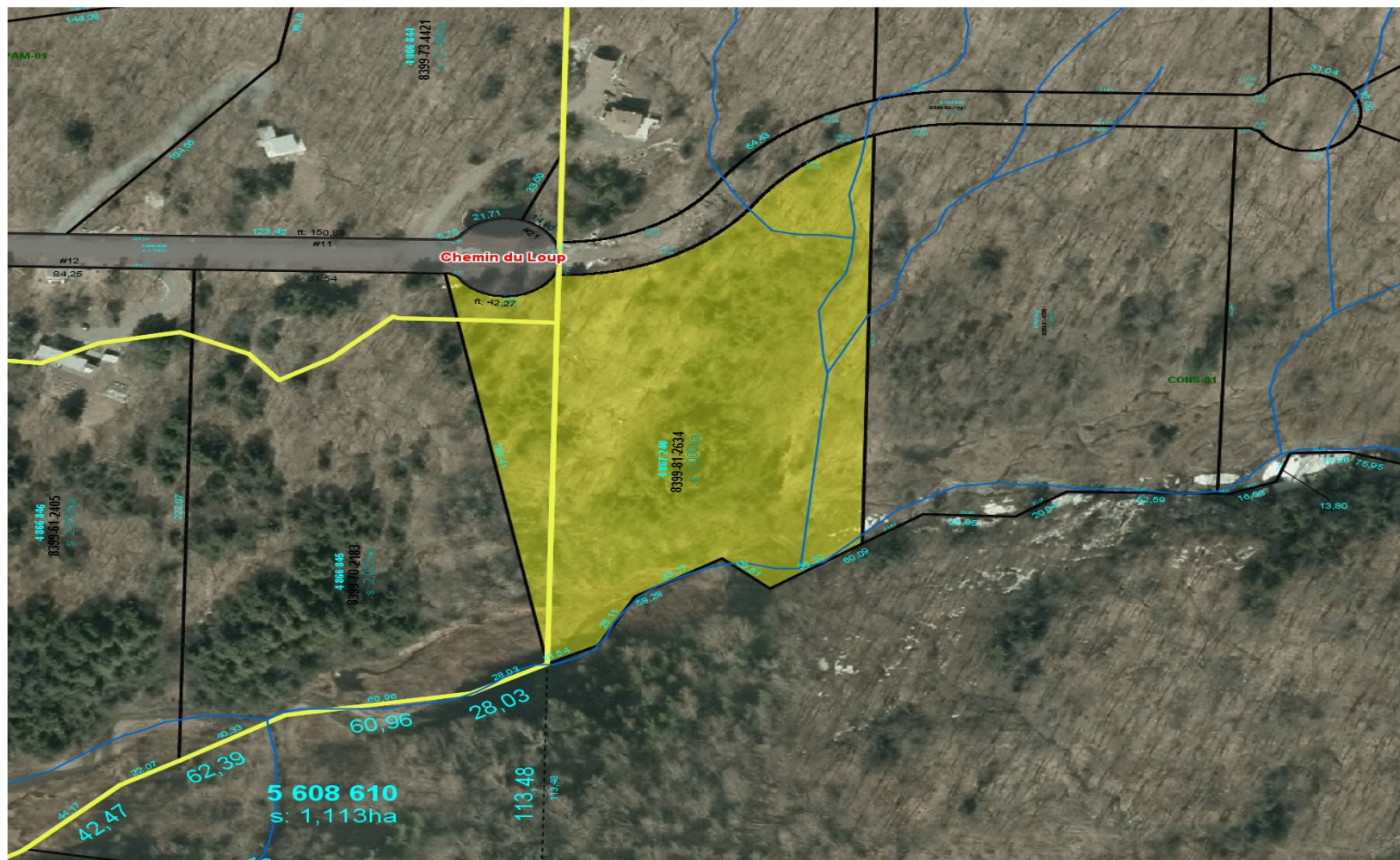


**Demande d'usage conditionnel relative à la construction d'une résidence unifamiliale sur le lot 4 867 240, chemin du Loup**



**Document accompagnant l'avis public de consultation.**

# Demande d'usage conditionnel relative à la construction d'une résidence unifamiliale sur le lot 4 867 240, chemin du Loup



Permettre la construction d'une habitation unifamiliale en zone de conservation.

### Matériaux:

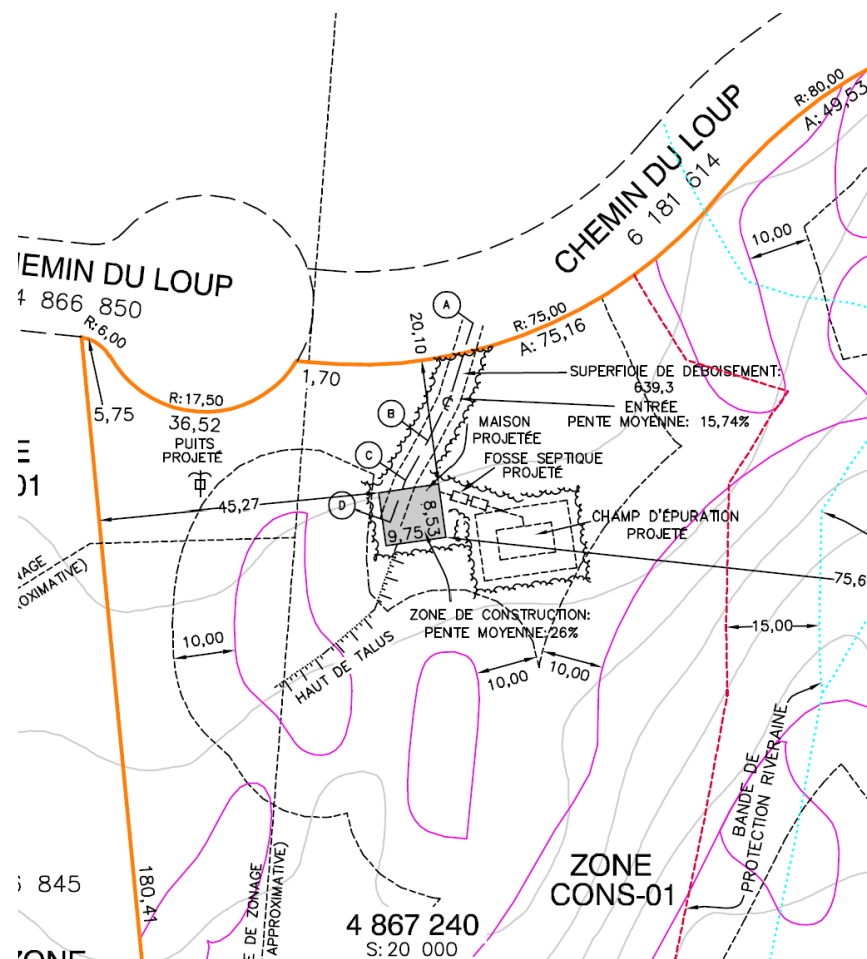
Clin de bois, Chalet des bois 380



Portes et fenêtres noir



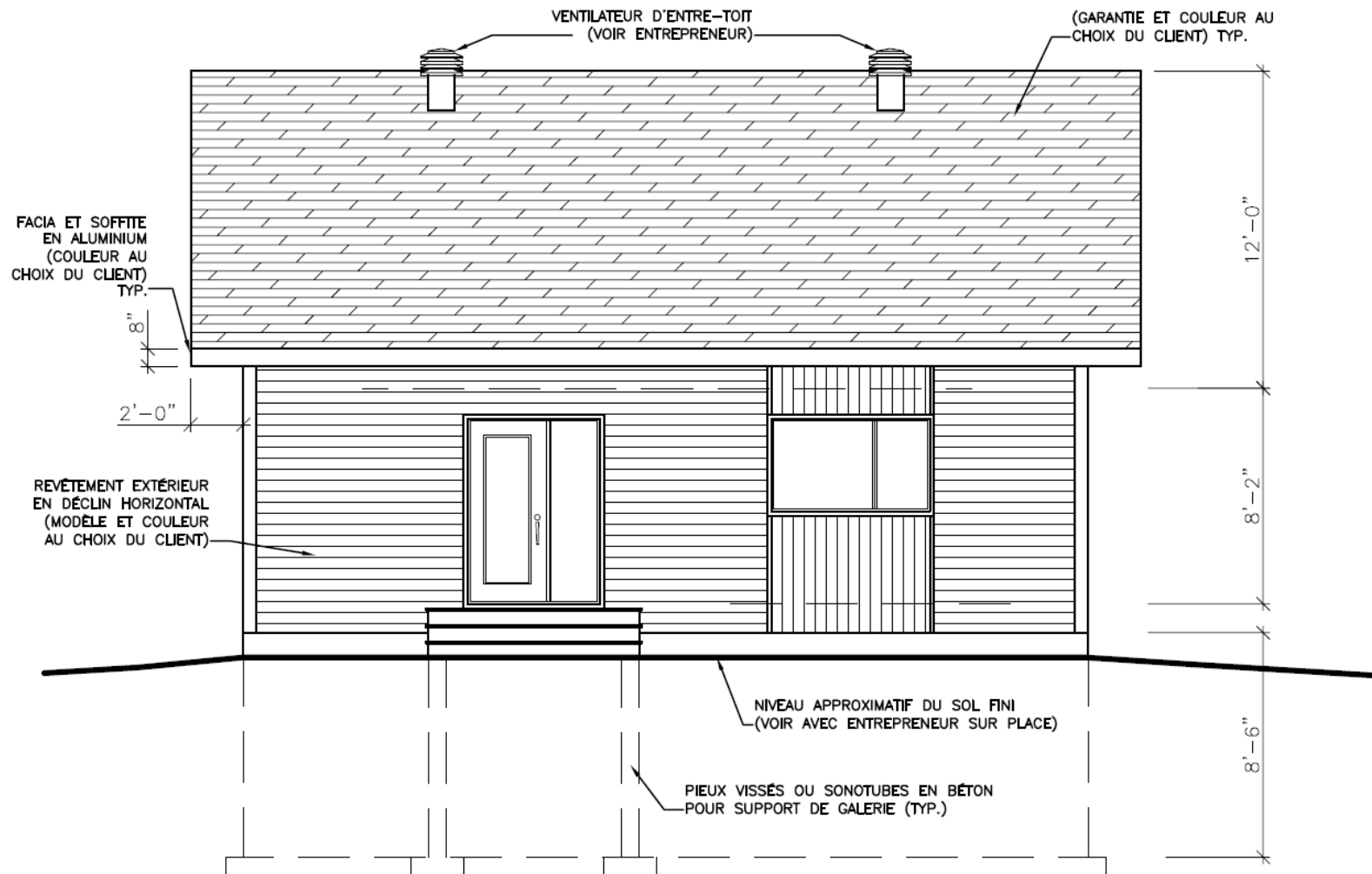
Photo d'inspiration



**Demande d'usage conditionnel relative à la construction d'une résidence unifamiliale sur  
le lot 4 867 240, chemin du Loup**



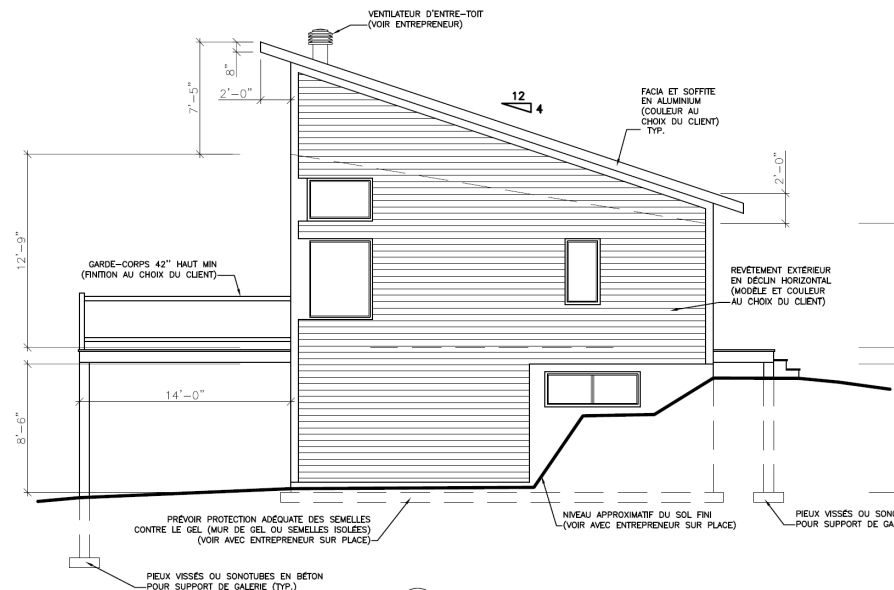
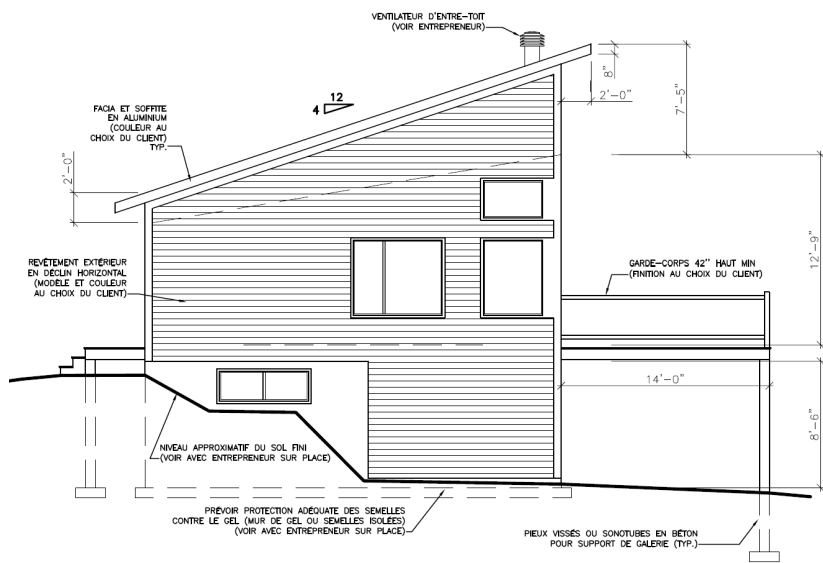
**Élévation avant**



# Demande d'usage conditionnel relative à la construction d'une résidence unifamiliale sur le lot 4 867 240, chemin du Loup



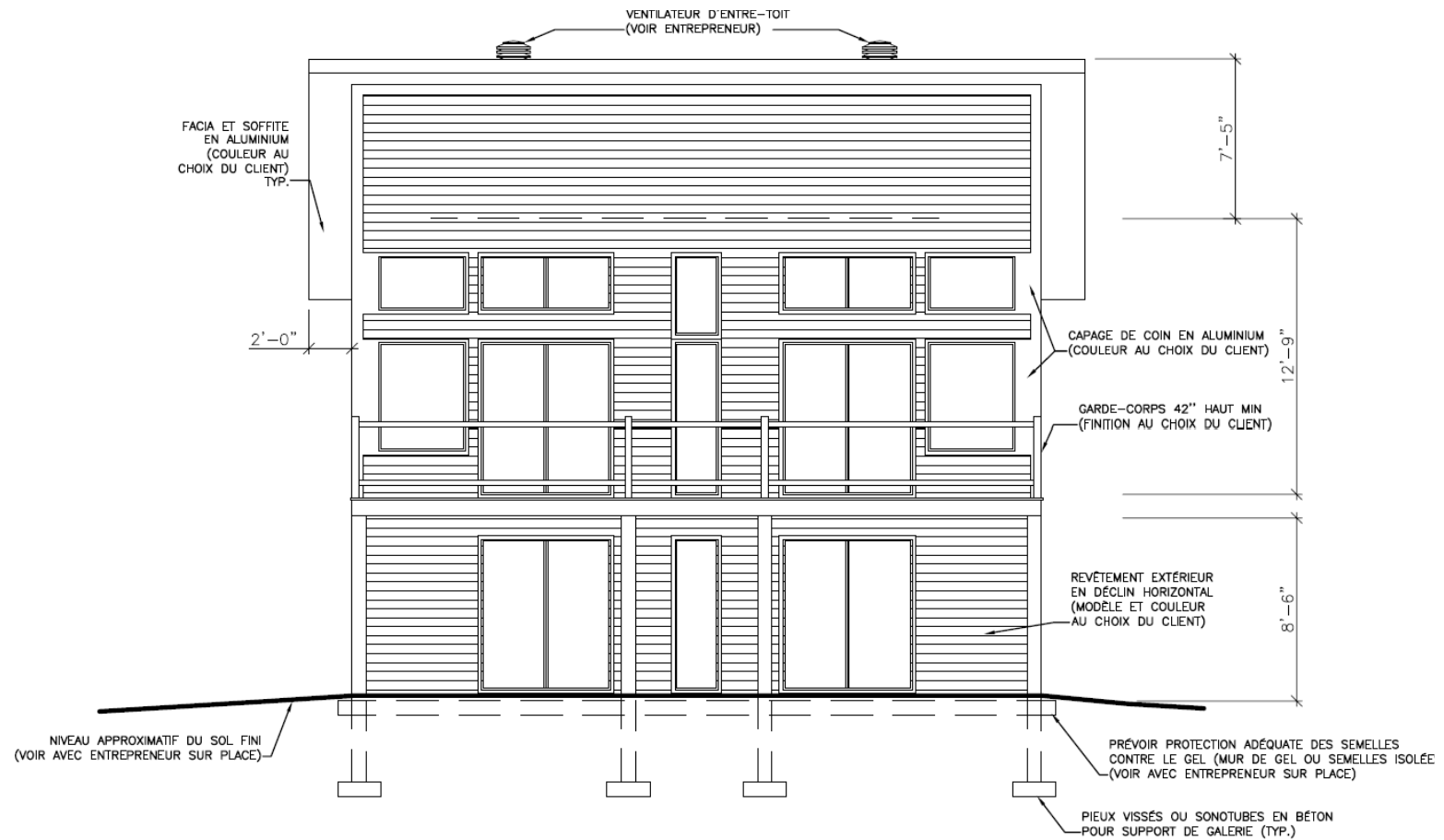
## Élévations latérales



# Demande d'usage conditionnel relative à la construction d'une résidence unifamiliale sur le lot 4 867 240, chemin du Loup



## Élévation arrière



1  
A4 ÉLÉVATION ARRIÈRE  
3/16"=1'-0"

**Demande d'usage conditionnel relative à la construction d'une résidence unifamiliale sur  
le lot 4 867 240, chemin du Loup**



**CONSIDÉRANT QUE** le projet est conforme aux dispositions du *règlement de zonage* et du *règlement de construction*;

**CONSIDÉRANT QUE** le projet satisfait aux objectifs et critères du *Règlement numéro 188 portant les usages conditionnels*;

IL EST RÉSOLU DE RECOMMANDER AU CONSEIL :

**D'APPROUVER** la demande d'usage conditionnel relative à la construction d'une résidence unifamiliale sur le lot 4 867 240, chemin du Loup, en conformité avec les objectifs et critères contenus aux articles du *Règlement numéro 188 portant les usages conditionnels*.