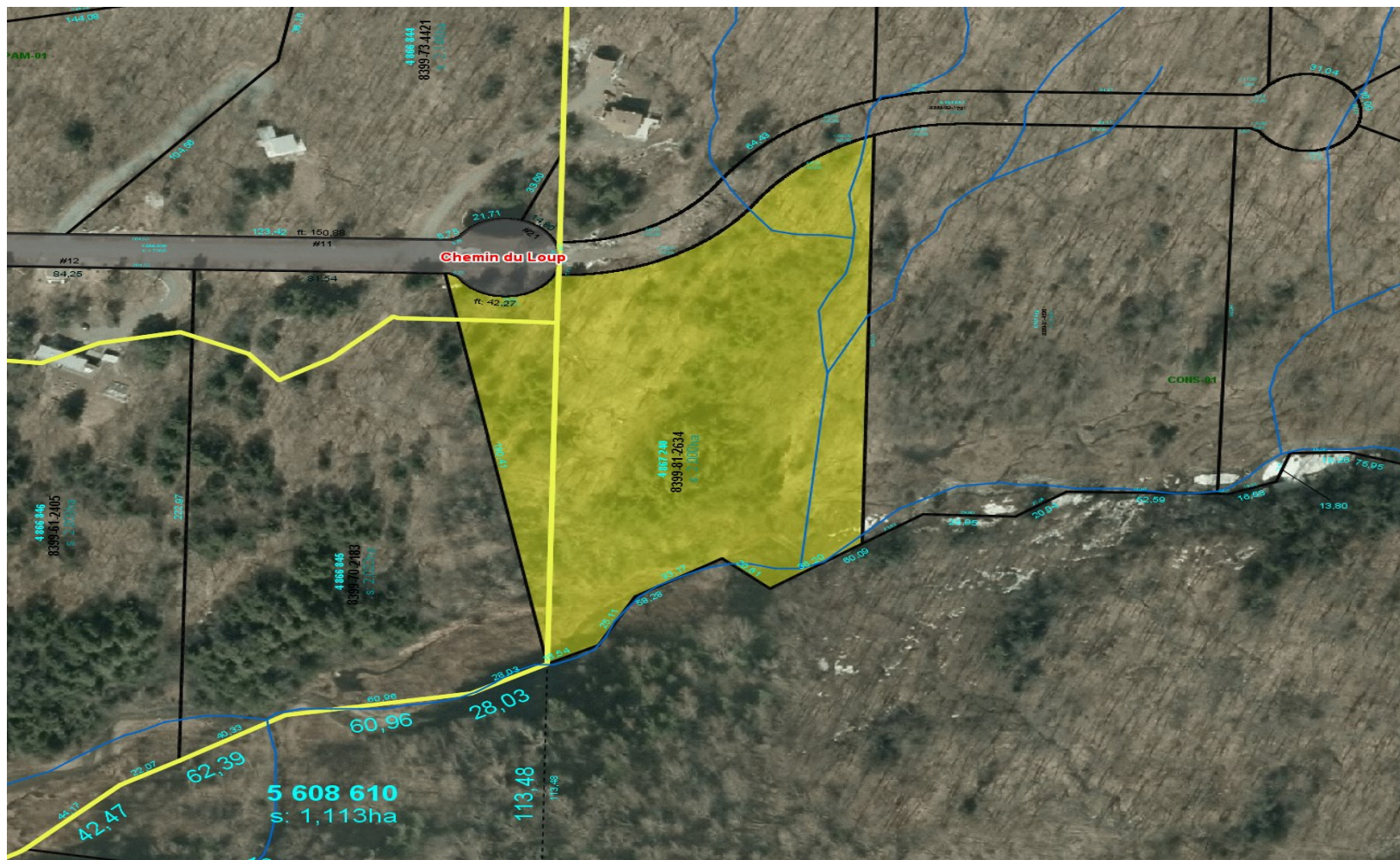


Demande d'usage conditionnel relative à la construction d'une résidence unifamiliale sur le lot 4 867 240, chemin du Loup



Document accompagnant l'avis public de consultation.

Demande d'usage conditionnel relative à la construction d'une résidence unifamiliale sur le lot 4 867 240, chemin du Loup



Permettre la construction d'une habitation unifamiliale en zone conservation.

Matériaux:

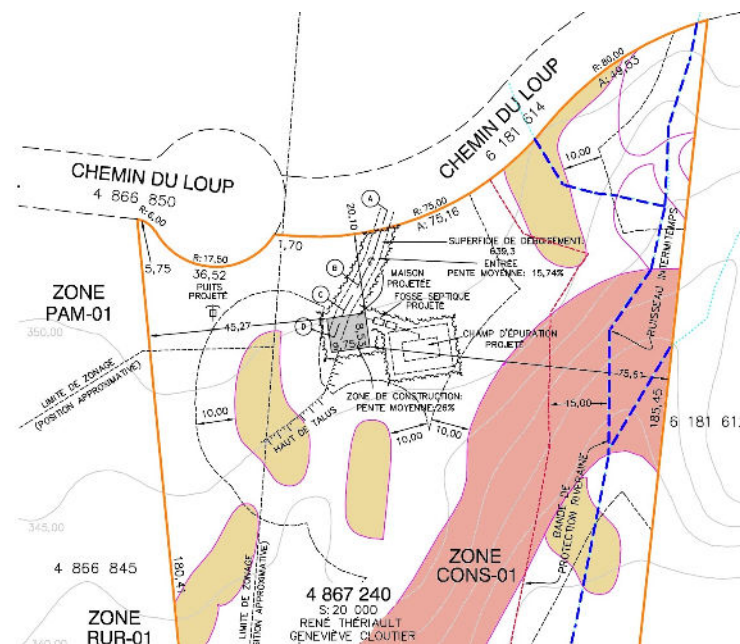
Clin de bois, Chalet des bois 380



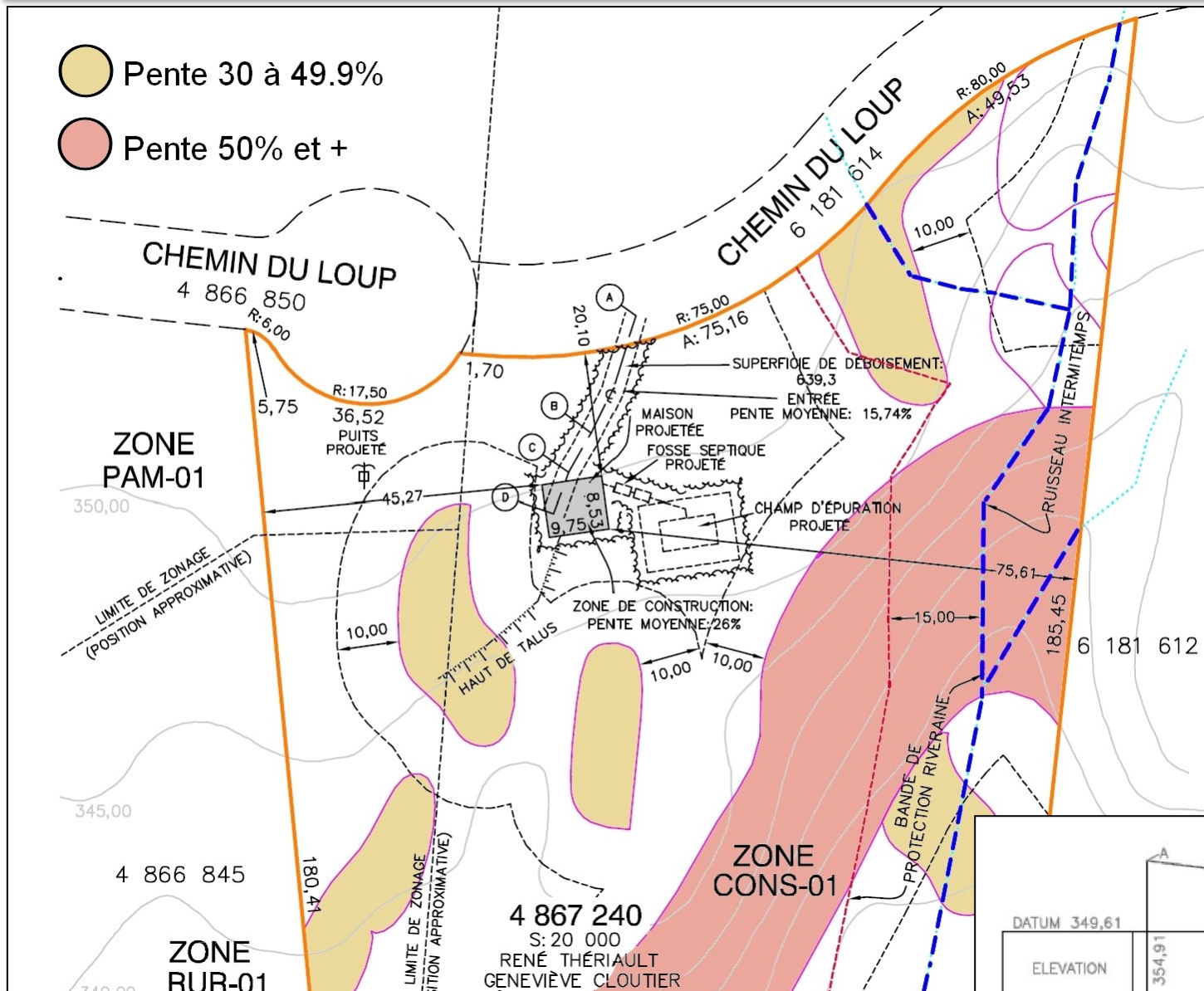
Portes et fenêtres noir



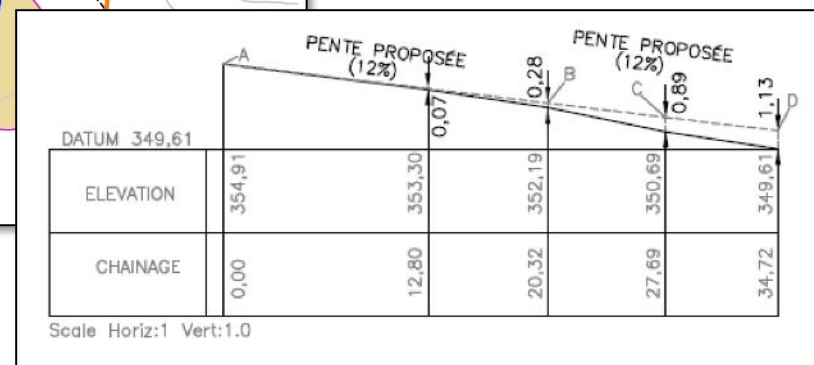
Photo d'inspiration



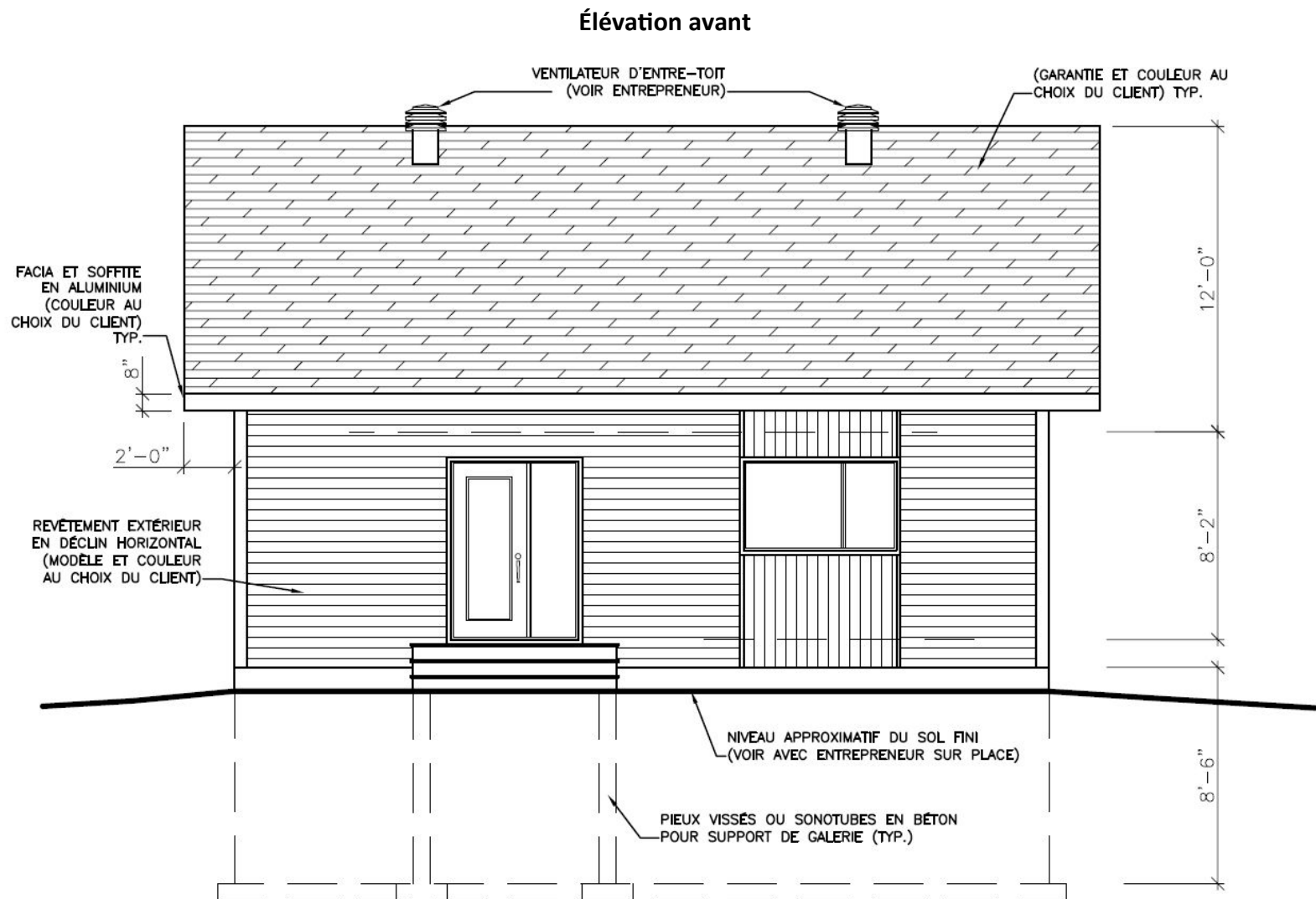
Demande d'usage conditionnel relative à la construction d'une résidence unifamiliale sur le lot 4 867 240, chemin du Loup



Pente du chemin d'accès proposé



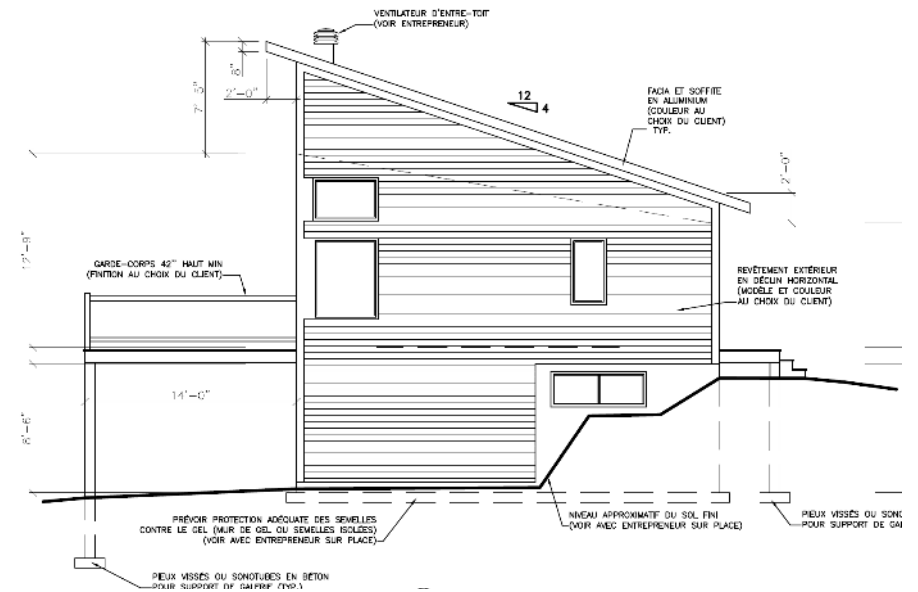
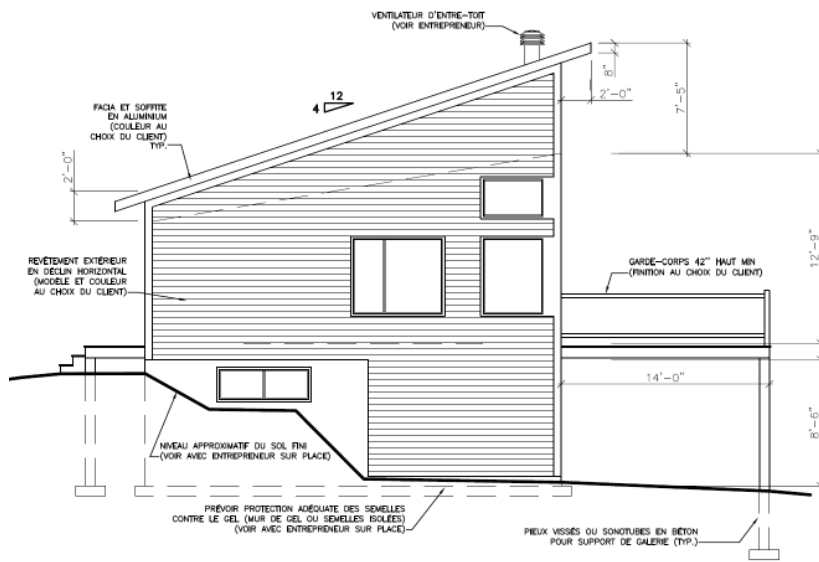
**Demande d'usage conditionnel relative à la construction d'une résidence unifamiliale sur le lot 4 867 240,
chemin du Loup**



Demande d'usage conditionnel relative à la construction d'une résidence unifamiliale sur le lot 4 867 240, chemin du Loup



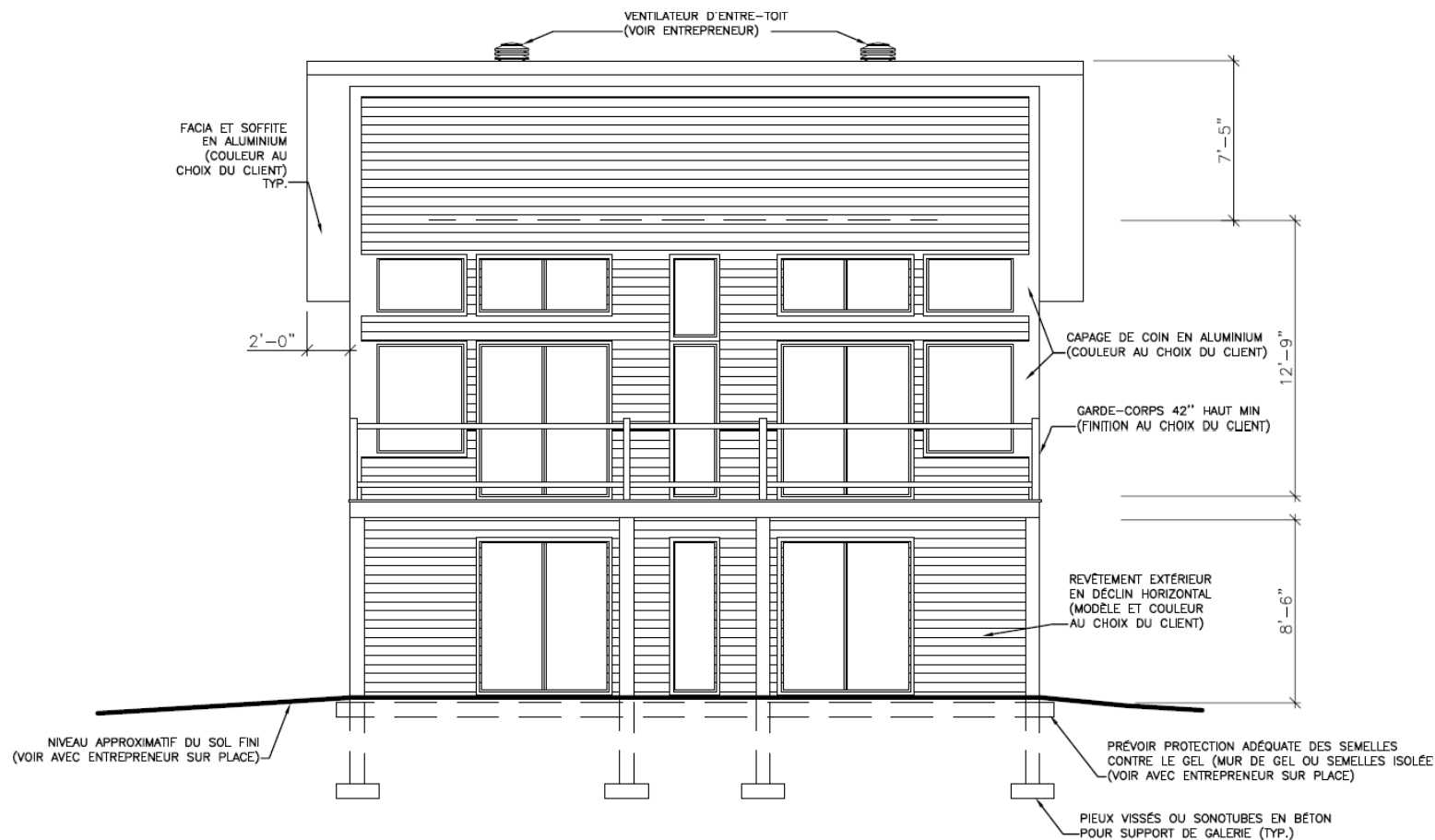
Élévations latérales



Demande d'usage conditionnel relative à la construction d'une résidence unifamiliale sur le lot 4 867 240, chemin du Loup



Élévation arrière



1
A4
ÉLÉVATION ARRIÈRE
3/16"=1'-0"

CONSIDÉRANT QUE le projet est conforme aux dispositions du *règlement de zonage* et du *règlement de construction*;

CONSIDÉRANT QUE le lot 4 867 240 bénéficie de droits acquis quant à ses dimensions suite à l'obtention d'une dérogation mineure, en **2014**, sous le numéro de **résolution 2014-01-030** du conseil municipal;

CONSIDÉRANT QUE le projet satisfait aux objectifs et critères du *Règlement numéro 188 portant les usages conditionnels*;

IL EST RÉSOLU DE RECOMMANDER AU CONSEIL :

D'APPROUVER la demande d'usage conditionnel relative à la construction d'une résidence unifamiliale sur le lot 4 867 240, chemin du Loup, en conformité avec les objectifs et critères contenus aux articles du *Règlement numéro 188 portant les usages conditionnels*.