

26 juillet 2022

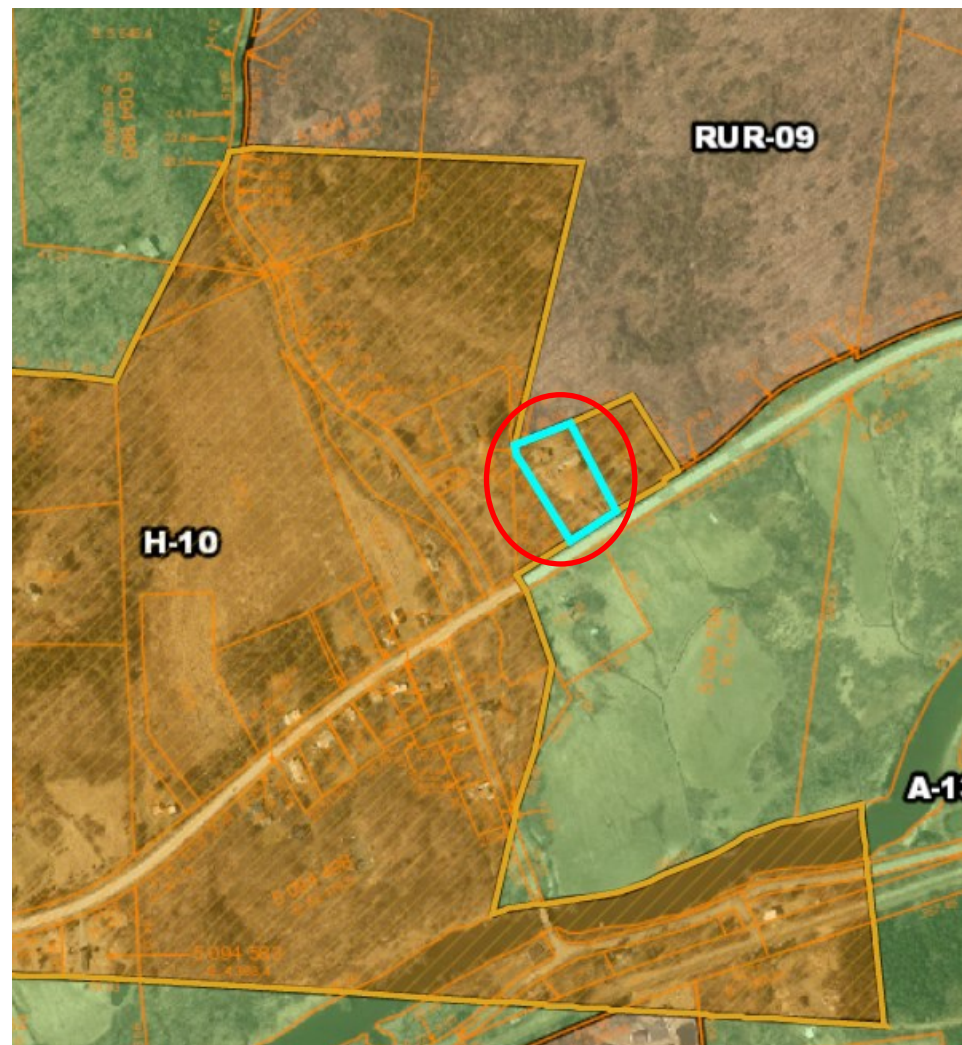
Séance de consultation publique

PROJET DE PPCMOI ADOPTÉ EN VERTU DU RÈGLEMENT NUMÉRO 220 SUR LES PROJETS PARTICULIERS DE CONSTRUCTION OU DE MODIFICATION D'IMMEUBLE (PPCMOI) AFIN D'AUTORISER DES USAGES COMMERCIAUX COMPLÉMENTAIRES SUR LE LOT 5 094 764, SIS AU 1458, CHEMIN DE LA VALLÉE-MISSISQUOI



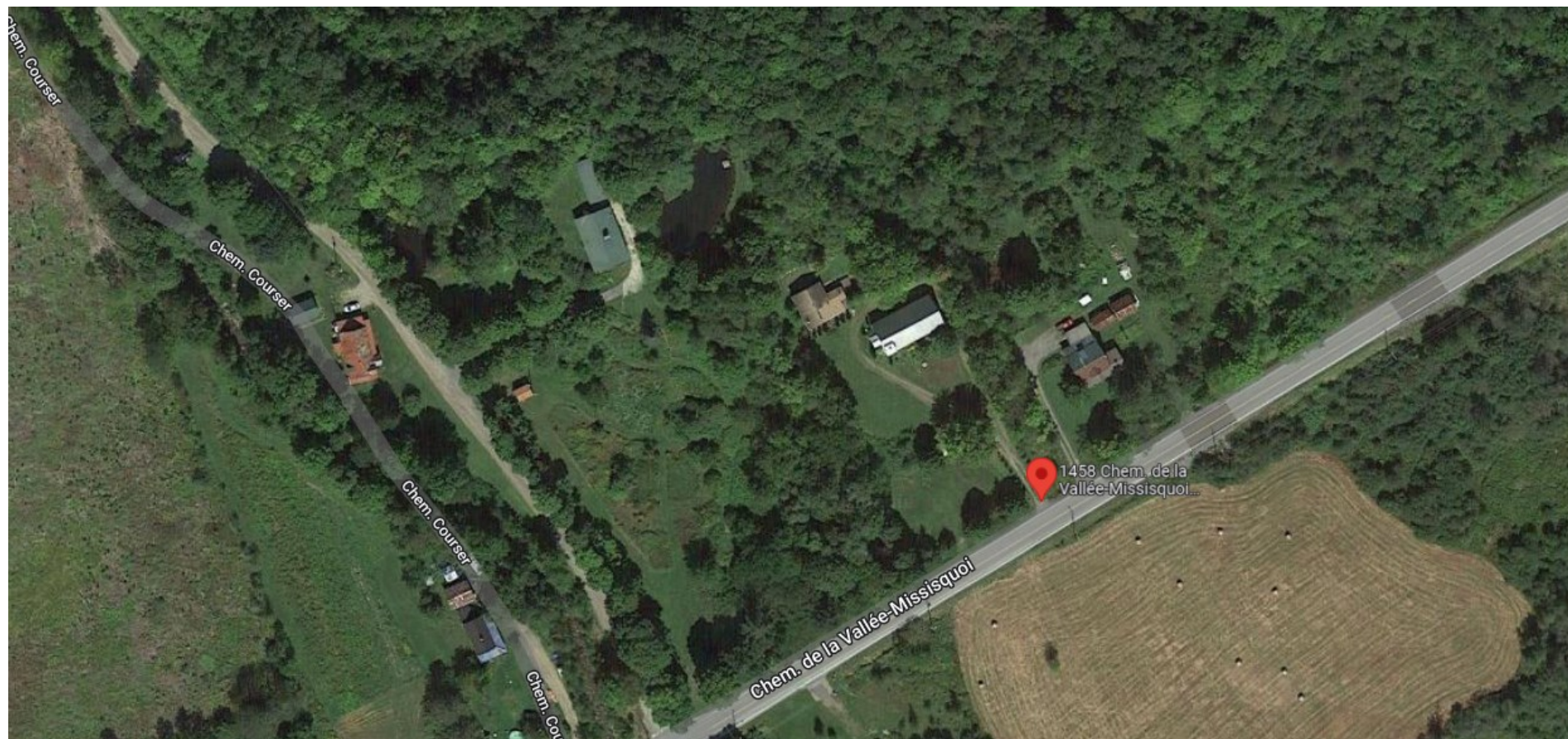
Projet de PPCMOI adopté en vertu du règlement numéro 220 sur les projets particuliers de construction ou de modification d'immeuble (PPCMOI) afin d'autoriser des usages commerciaux complémentaires sur le lot 5 094 764, sis au 1458, chemin de la Vallée-Missisquoi

Localisation



Projet de PPCMOI adopté en vertu du règlement numéro 220 sur les projets particuliers de construction ou de modification d'immeuble (PPCMOI) afin d'autoriser des usages commerciaux complémentaires sur le lot 5 094 764, sis au 1458, chemin de la Vallée-Missisquoi

Nature de la demande



Projet de PPCMOI adopté en vertu du règlement numéro 220 sur les projets particuliers de construction ou de modification d'immeuble (PPCMOI) afin d'autoriser des usages commerciaux complémentaires sur le lot 5 094 764, sis au 1458, chemin de la Vallée-Missisquoi

Nature de la demande



Projet de PPCMOI adopté en vertu du règlement numéro 220 sur les projets particuliers de construction ou de modification d'immeuble (PPCMOI) afin d'autoriser des usages commerciaux complémentaires sur le lot 5 094 764, sis au 1458, chemin de la Vallée-Missisquoi

Nature de la demande



Projet de PPCMOI adopté en vertu du règlement numéro 220 sur les projets particuliers de construction ou de modification d'immeuble (PPCMOI) afin d'autoriser des usages commerciaux complémentaires sur le lot 5 094 764, sis au 1458, chemin de la Vallée-Missisquoi

Nature de la demande

Le projet vise à autoriser, sur le lot 5 094 764, l'ajout à un usage principal résidentiel existant d'un ou des nouveaux usages principaux suivants dans un bâtiment secondaire :

- École d'enseignement privé tel que musique, danse, croissance personnelle ou artisanat;
- Établissements de soins de santé naturels, thérapeutiques, de médecine douce ou de ressourcement personnel ou de méditation;

Autoriser, à titre complémentaire à ces nouveaux usages principaux, une salle communautaire, de spectacle et de réception à l'intérieur du bâtiment secondaire;

Autoriser, à titre accessoire et exclusif à ces nouveaux usages principaux, un service d'hébergement et un service de restauration localisé à l'intérieur du bâtiment principal résidentiel existant;

CONSIDÉRANT QUE le demandeur souhaite y opérer les activités d'une société nommée *Vivarté, centre de ressourcement et créativité inc.* et d'un OBNL nommé *La société de concert Vivarte*;

Projet de PPCMOI adopté en vertu du règlement numéro 220 sur les projets particuliers de construction ou de modification d'immeuble (PPCMOI) afin d'autoriser des usages commerciaux complémentaires sur le lot 5 094 764, sis au 1458, chemin de la Vallée-Missisquoi

Nature de la demande

Zone concernée et zones contiguës

Zone concernée : H-10

Zone contiguës : A-12, A-13, RUR-08,
RUR-09

