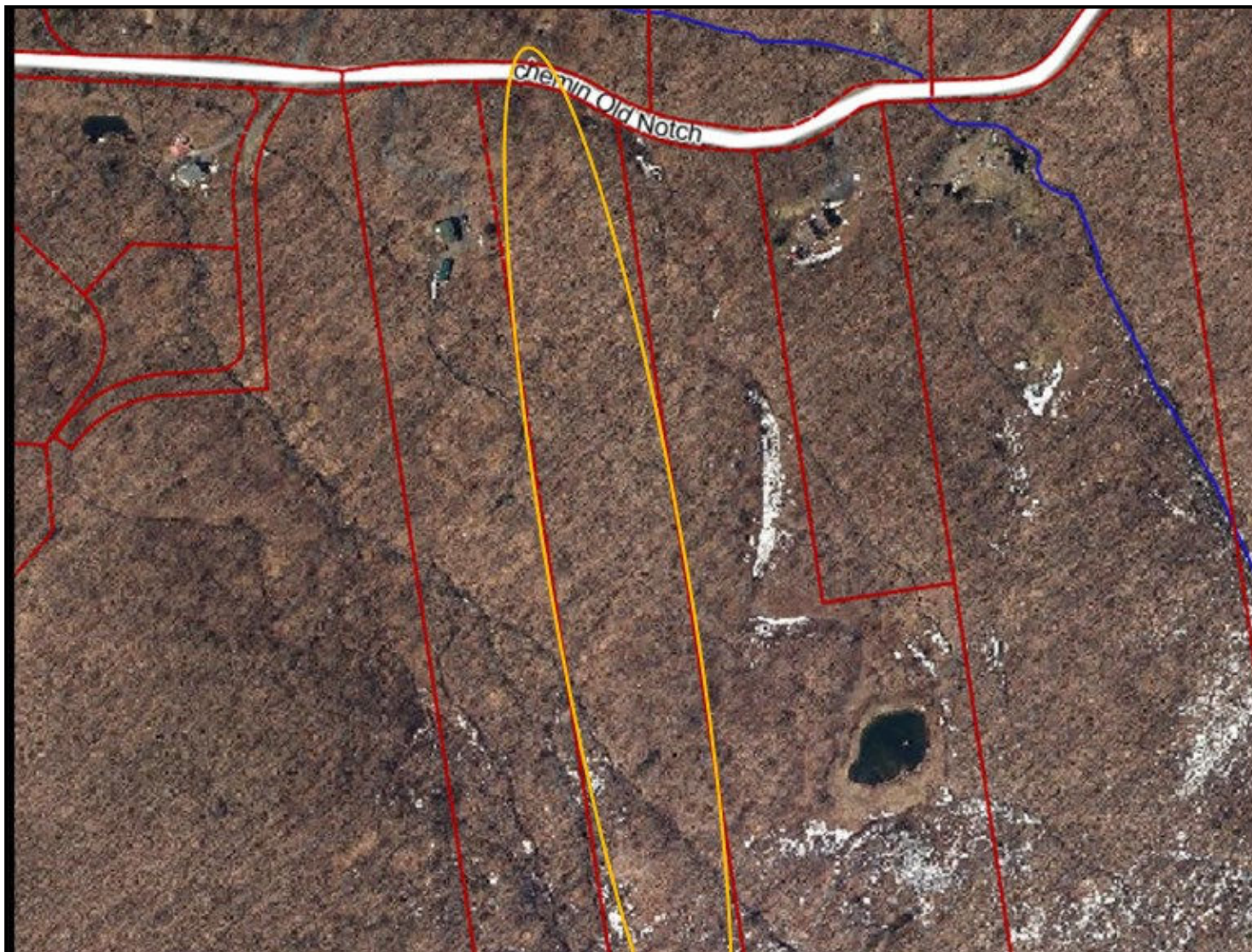


**Demande d'usage conditionnel relative à la construction d'une résidence unifamiliale sur le lot 5 094 927, chemin Old Notch**

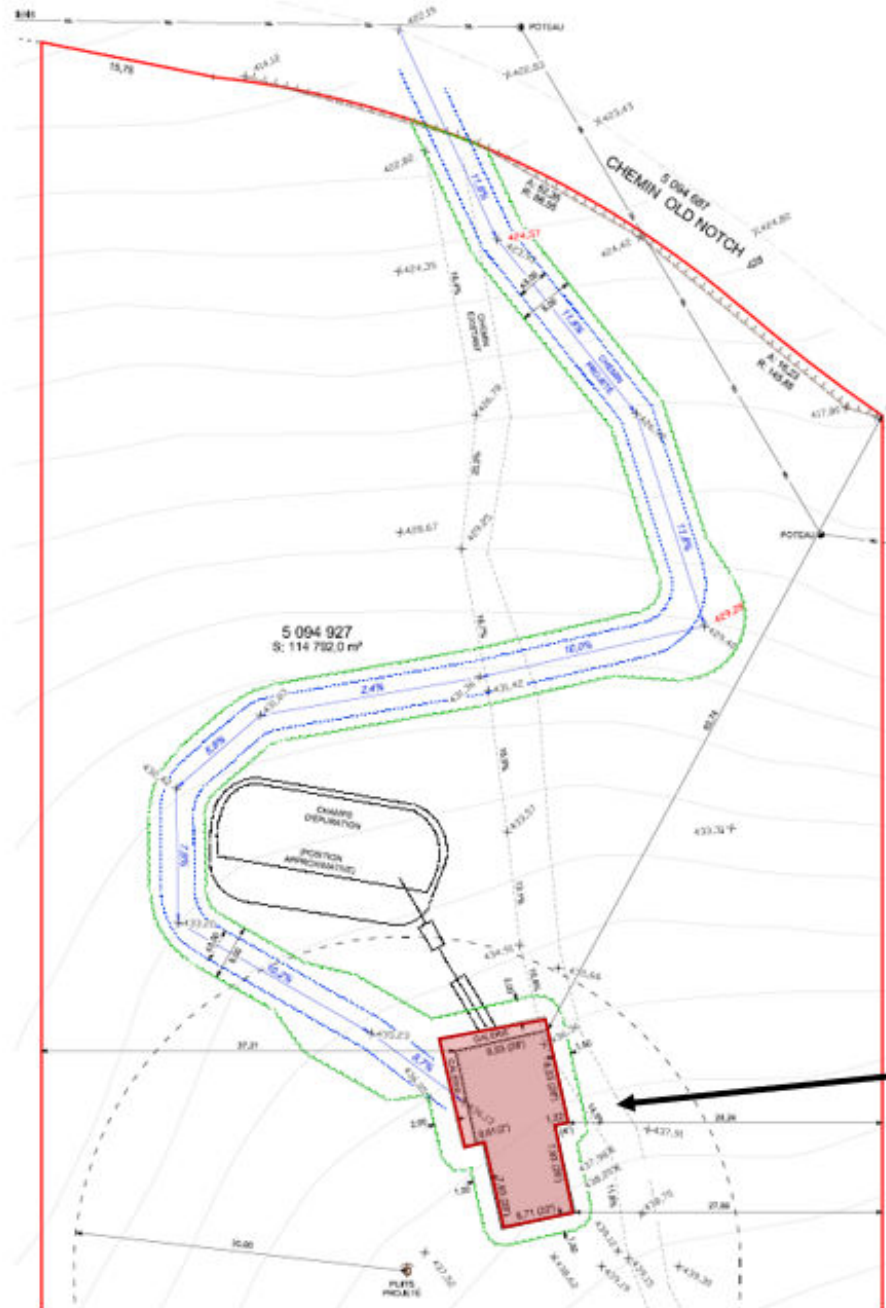


**Document accompagnant l'avis public de consultation.**

# Demande d'usage conditionnel relative à la construction d'une résidence unifamiliale sur le lot 5 094 927, chemin Old Notch

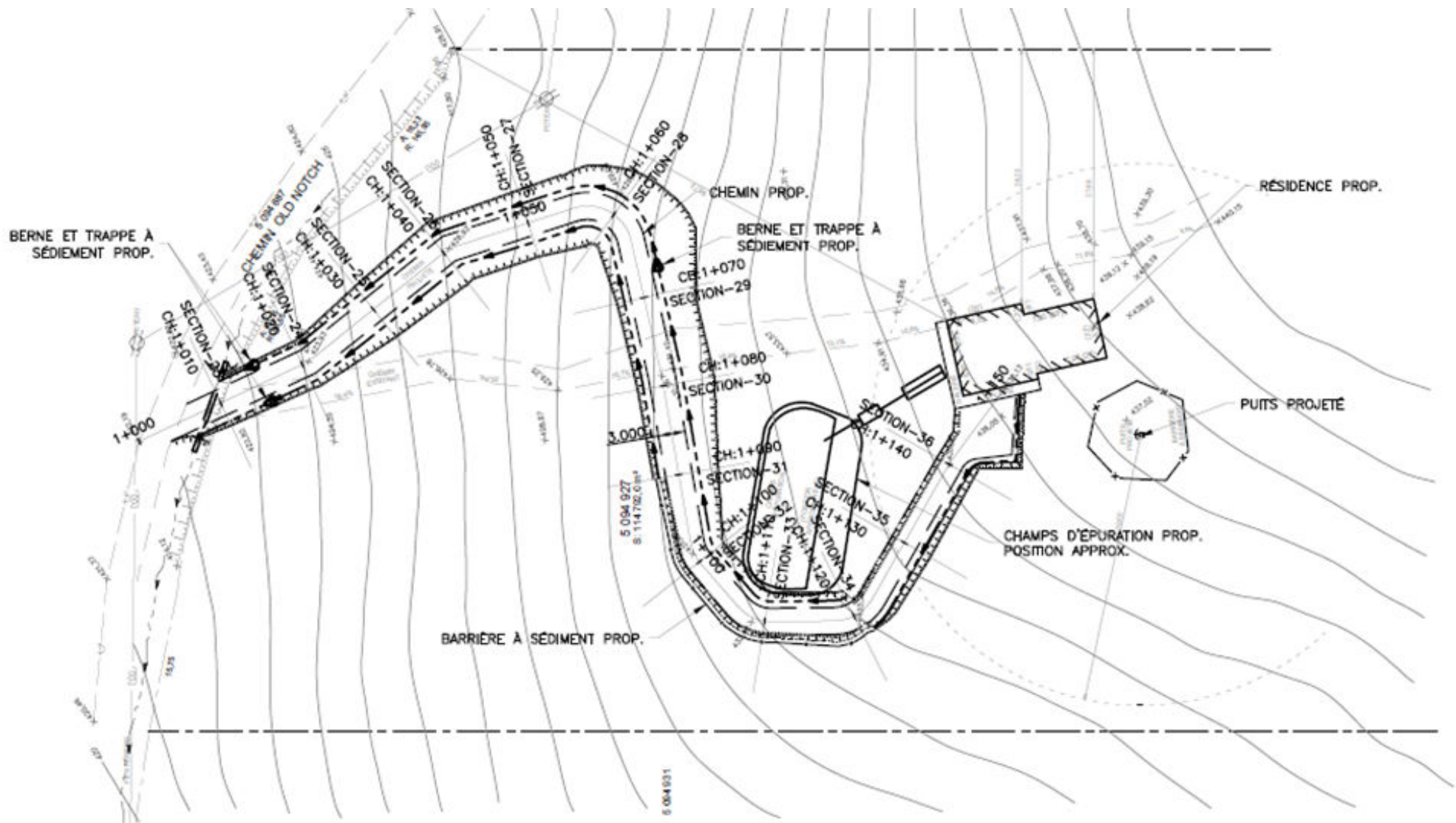


Permettre la construction d'une habitation unifamiliale en zone conservation.

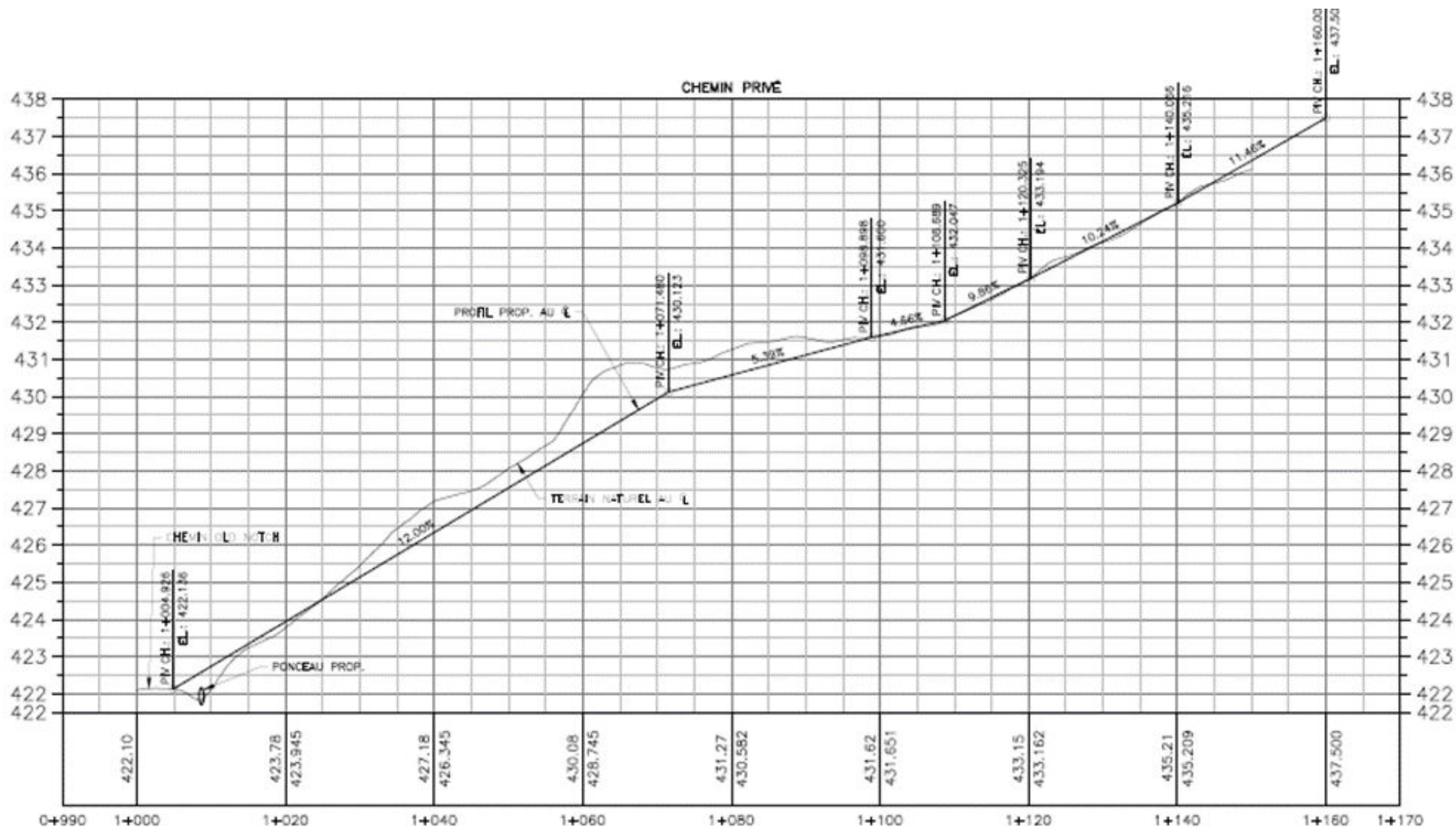


Maison projetée :  
À 62,74 mètres du  
chemin Old Notch

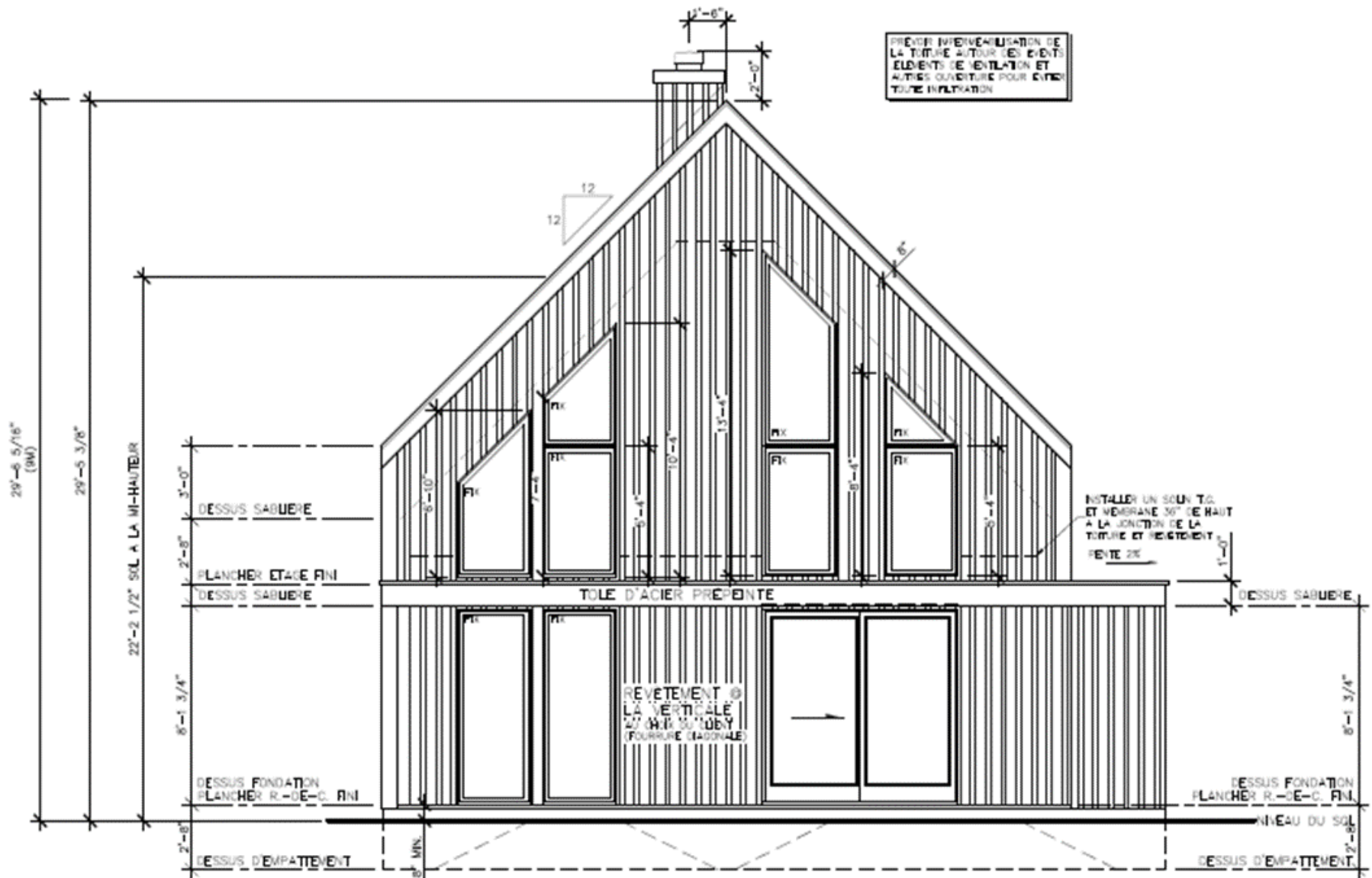
**Demande d'usage conditionnel relative à la construction d'une résidence unifamiliale sur le lot 5 094 927, chemin Old Notch**



# Demande d'usage conditionnel relative à la construction d'une résidence unifamiliale sur le lot 5 094 927, chemin Old Notch



**Demande d'usage conditionnel relative à la construction d'une résidence unifamiliale sur le lot 5 094 927, chemin Old Notch**





**Demande d'usage conditionnel relative à la construction d'une résidence unifamiliale sur le lot 5 094 927, chemin Old Notch**



**CONSIDÉRANT QUE** le projet est conforme aux dispositions du *Règlement de zonage* et du *Règlement de construction*;

**CONSIDÉRANT QUE** le projet satisfait aux objectifs et critères du *Règlement numéro 188 portant les usages conditionnels*;

IL EST RÉSOLU DE RECOMMANDER AU CONSEIL :

**D'APPROUVER** la demande d'usage conditionnel visant la construction d'une résidence unifamiliale avec une cabane à sucre attenante sur le lot 5 094 927, chemin Old Notch, en conformité avec les objectifs et critères contenus aux articles du *règlement numéro 188 portant les usages conditionnels*.