



Rencontre d'information

Réfection de la rue Western (Nord)

26 mars 2024

Ordre du jour

Introduction

Concept général

Étapes des travaux

Stationnements

Gain après les
travaux

Informations aux
citoyens

Période de questions



Introduction

Nature des travaux

Réfection majeure de la rue Western (entre la rue Principale Nord et la route 215) comprenant le remplacement des infrastructures souterraines (aqueduc et égouts), l'ajout d'un égout pluvial, le réaménagement complet des voies de circulation et des stationnements du parc Goyette-Hill.



Chantier

Investissement estimé à : 6 900 000 \$

Subvention gouvernementale : 2 000 000 \$


Date des travaux : du 29 avril au 18 octobre 2024

Entrepreneur : Excavation St-Pierre & Tremblay inc.

Firme d'ingénierie responsable de la surveillance des travaux et du contrôle des matériaux : FNX Innov inc.

Horaire des travaux :
de 7 h à 17 h 30 du lundi au jeudi
de 7 h à midi le vendredi

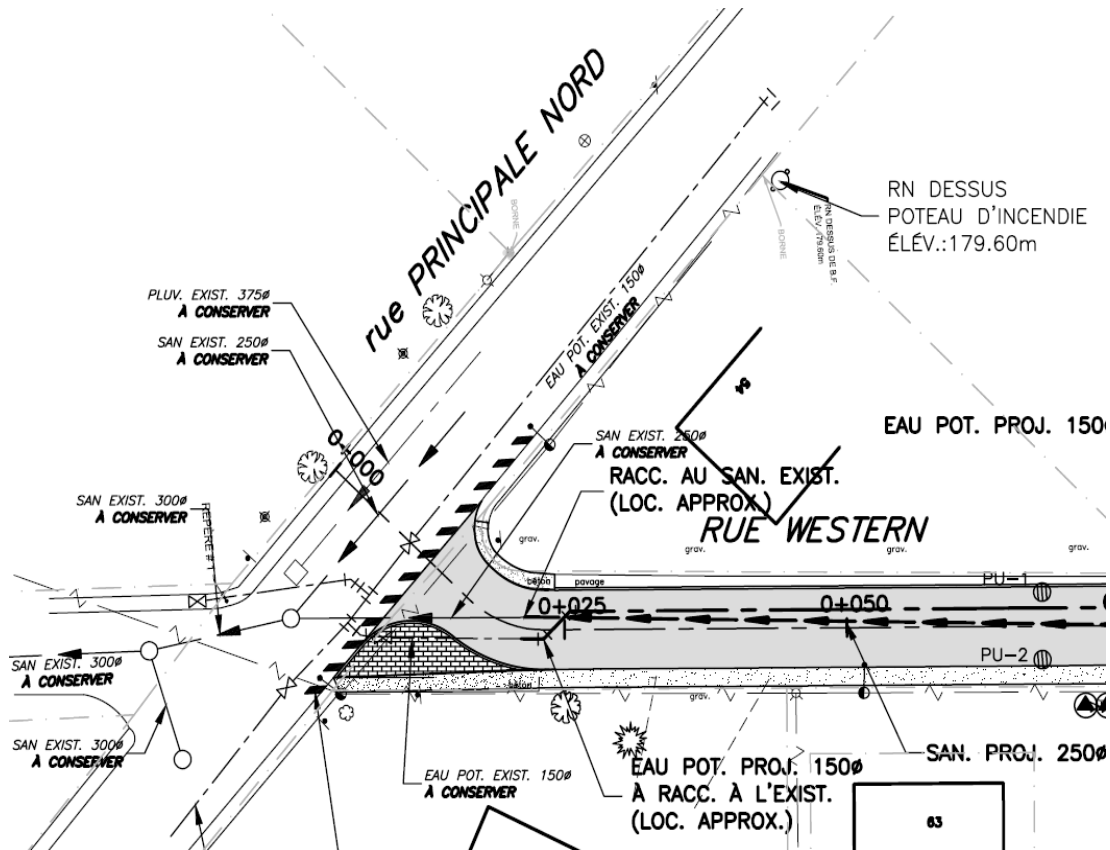




Concept général

Intersection rues Western et Principale Nord

Bande franchissable en béton estampé

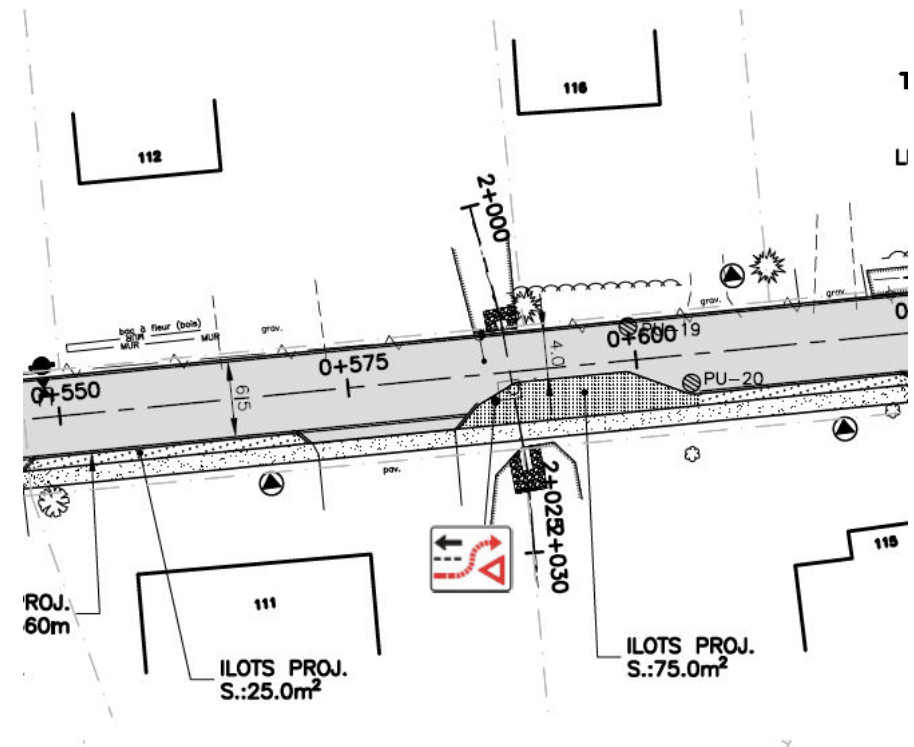
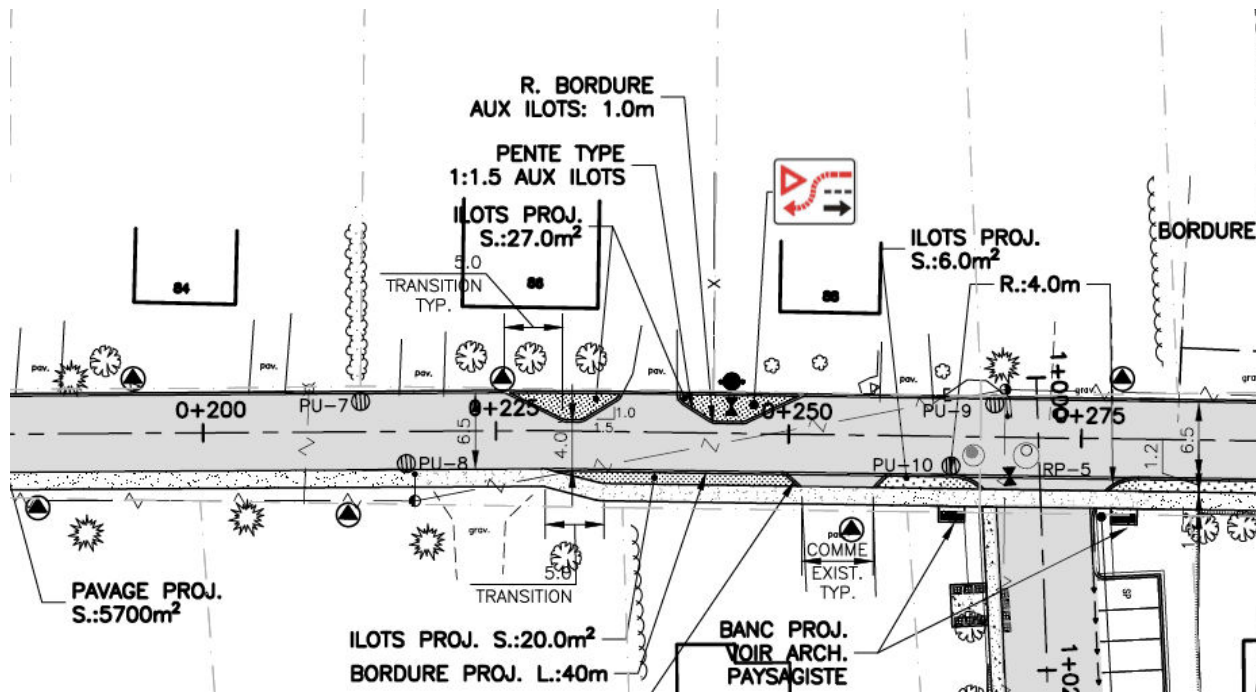


Inspiration – Ville de Cowansville



Aménagements spéciaux

Ajout de dispositifs de rétrécissement de chaussée





Nouveaux stationnements





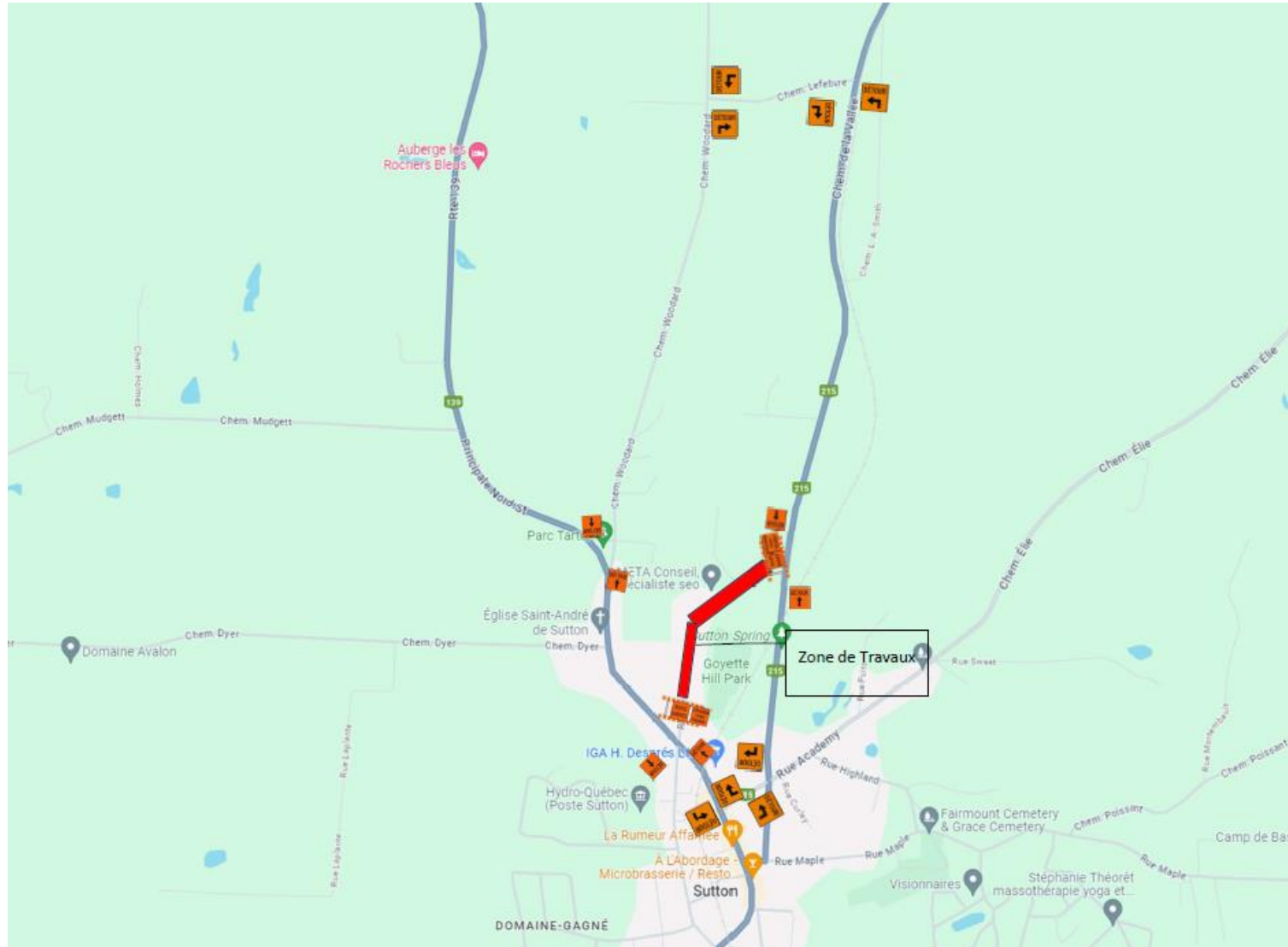
Aménagement paysager des trottoirs





Étapes des travaux

Entraves à la circulation d'avril à octobre



Rue Western (Nord)

Circulation locale seulement avec un point d'accès variable selon l'avancement des travaux.

Déviations indiquées en tout temps.

Étapes des travaux

1. Pose du réseau d'aqueduc temporaire

- Installation du réseau par une firme spécialisée et supervisée par le service des travaux publics
- Aucune coupure de service anticipée, mais possible variation de la pression
- Raccordement des propriétés par une sortie d'eau extérieure sur le bâtiment



Les résidents recevront à l'avance de la documentation sur l'installation et la gestion du réseau temporaire.



Étapes des travaux

2. Démolition

Exécution des travaux par section

- Pulvérisation du pavage existant
- Retrait des trottoirs

Déroulement du chantier : depuis la rue Principale vers la route 215



À prévoir :

- Bruit
- Poussière

Étapes des travaux

3. Pose des conduites égouts et aqueduc

Pose des conduites souterraines

- Entrées de cour inaccessibles durant quelque temps durant l'exécution des travaux
- Si nécessaire, de la pierre concassée sera ajoutée dans les entrées pour faciliter les accès temporaires



Un avis sera transmis aux résidents à l'avance



Étapes des travaux

3. Pose des conduites égouts et aqueduc (suite)

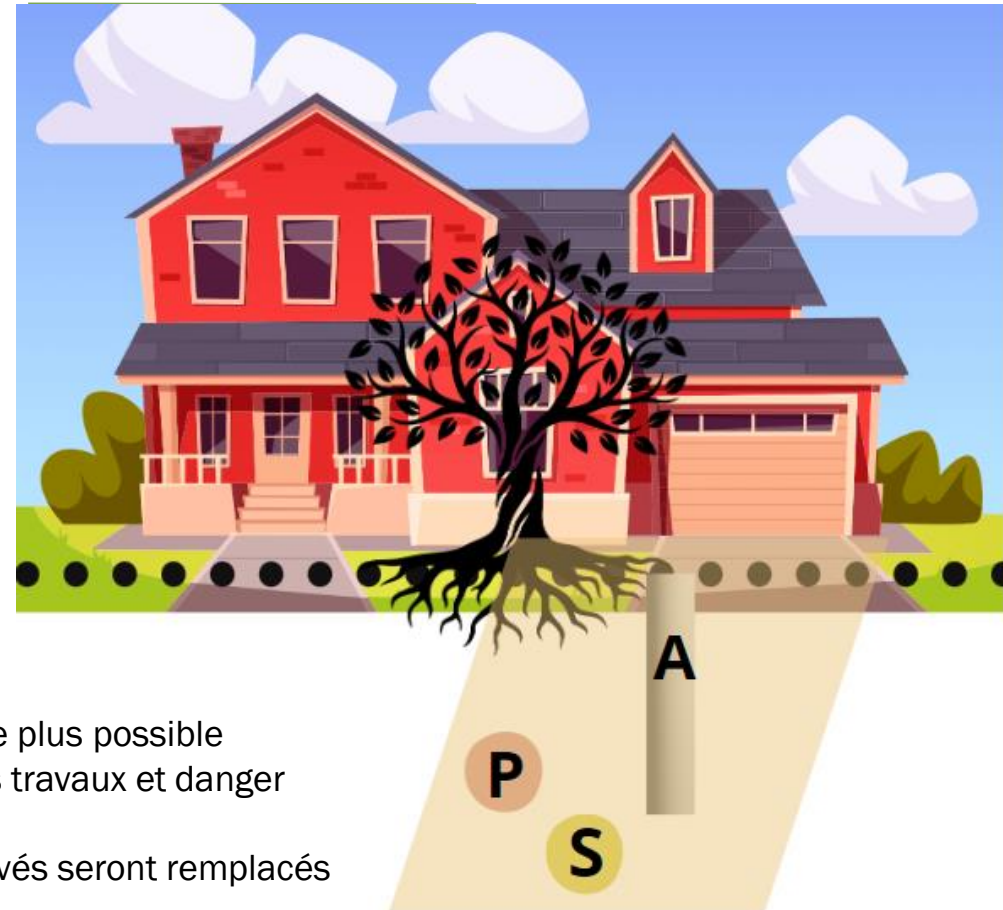
Raccordement aux résidences

- Construction des branchements de service jusqu'à la limite d'emprise.
- Installation de la boîte de service (bonhomme à eau) de votre propriété à la limite d'emprise.
- Excavation d'environ 6 à 8 pieds pour installer la boîte de service.



Possibilité de conflits avec des arbres

- La protection des végétaux sera préconisée le plus possible
- Abattage requis lorsque conflit direct avec les travaux et danger avec travailleurs
- Tous les végétaux coupés sur des terrains privés seront remplacés



CARTE DES EMPRISES



Étapes des travaux

4. Structure de chaussée, trottoirs et bordures

Structure de chaussée

1. Remblai
2. Installation d'un géotextile
3. Sous-fondation (MG-112)
4. Fondation inférieure (MG-56)
5. Fondation supérieure (MG-20)

Trottoirs et bordures

- Entrées des résidents inaccessibles pour une deuxième période de quelques jours
- Chanfreins et passerelles prévus pour les résidents à la suite des travaux de bordures, trottoir et pavage



Un avis sera transmis aux résidents à l'avance.

Étapes des travaux

5. Nivellement final et pavage

Nivellement final

Pavage (1^{ère} couche)

- Entrées inaccessibles durant les travaux de pavage (avis remis aux résidents à l'avance)

Pavage (2^e couche)

- Prévu en 2025

Étapes des travaux

6. Remise en état des terrains privés

Remise en état du terrain privé touché* le plus similaire possible à ce qu'il était avant les travaux

*Ne concerne pas les travaux effectués dans l'emprise municipale

Remise en état des surfaces d'entrée de cour (pavés unis, pierres, béton et pavage)

Étapes des travaux

7. Signalisation et marquage

Pose de la signalisation



Marquage après la 2^e couche finale de pavage





Stationnements

Réaménagement des stationnements du parc Goyette-Hill

Réfection

Stationnement Sud : de mi-mai à mi-juin

** Stationnement non disponible durant la réfection et accès très limité par la suite*

Stationnement Nord : de mi-septembre à mi-octobre

** Stationnement non disponible à la population de mai à octobre*

Aménagement et terrassement

Stationnement Sud : de fin août à mi-septembre

Stationnement Nord : de mi-septembre à mi-octobre



Stationnements alternatifs pendant les travaux

Accès au parc Goyette-Hill

- En tout temps : accès par la piste cyclable
- Accès très limité au stationnement Sud pendant la période estivale
- Accès au stationnement Nord non disponible durant tous les travaux

Stationnements disponibles

- Source de la 215
- Stationnement au Sutton Curling Club
- Stationnement municipal sur la rue Principale Nord (bureau de poste)
- Stationnement municipal sur le terrain de l'ancienne usine Filtex (rue Dépôt)
- Stationnement municipal au parc des Vétérans (rue Maple)
- Stationnement sur la rue Western (Sud) au site de dépôt du compost
- Négociation en cours avec des propriétaires pour l'ajout de stationnements additionnels



Gains après les travaux

Gains après les travaux

Infrastructures souterraines

- Remplacement des infrastructures désuètes d'aqueduc et d'égout sanitaire
- Ajout d'un système d'égout pluvial
- Ajout d'un bassin de rétention souterrain pour la gestion des eaux pluviales dans le stationnement Sud du parc Goyette-Hill

Facteurs environnementaux

- Ajout de bandes végétalisées dans l'aménagement de la rue
- Conception des stationnements du parc Goyette-Hill avec bassins de rétention de surface et l'ajout de végétation pour la gestion des eaux pluviales

Amélioration des voies de circulation et de la sécurité

- Amélioration des voies de circulation
- Ajout de deux dispositifs de rétrécissement de chaussée pour ralentir la circulation
- Remplacement du trottoir
- Reconfiguration de l'intersection des rues Western et Principale Nord
- Ajout de bancs avec dossier pour faciliter les déplacements actifs



Informations aux citoyens

Informations sur le suivi du chantier

Affichage routier

- Signalisation de travaux
- Affichage des stationnements alternatifs

Distribution porte à porte

- Dépliant sur le réseau d'aqueduc temporaire
- Accroche-portes dans les périodes où les entrées charretières seront inaccessibles

Communications générales

- Alerte et notifications de masse CITAM pour les situations urgentes (ex. : avis d'ébullition préventif)
- Boîte spéciale dans le site web : sutton.ca/western2024





Points d'information

Kiosque du service des travaux publics et des immobilisations :

- **Questions techniques sur le chantier**

Kiosque du service des loisirs, de la vie communautaire et de la culture:

- **Questions sur l'utilisation du parc Goyette-Hill**