



Hydro-Québec vous invite à son webinaire pour connaître l'état d'avancement du projet de construction du poste de Brome et les variantes de tracé pour la ligne à 120 kV

Le 26 février 2025 de 19 hres à 21 hres

Depuis l'annonce du projet de construction du poste de Brome et de la nouvelle ligne d'alimentation à 120 kilovolts en juin 2024, Hydro-Québec a précisé le secteur optimal pour l'emplacement du poste et a élaboré des variantes de tracé pour la ligne d'alimentation.

Le projet vous intéresse ?

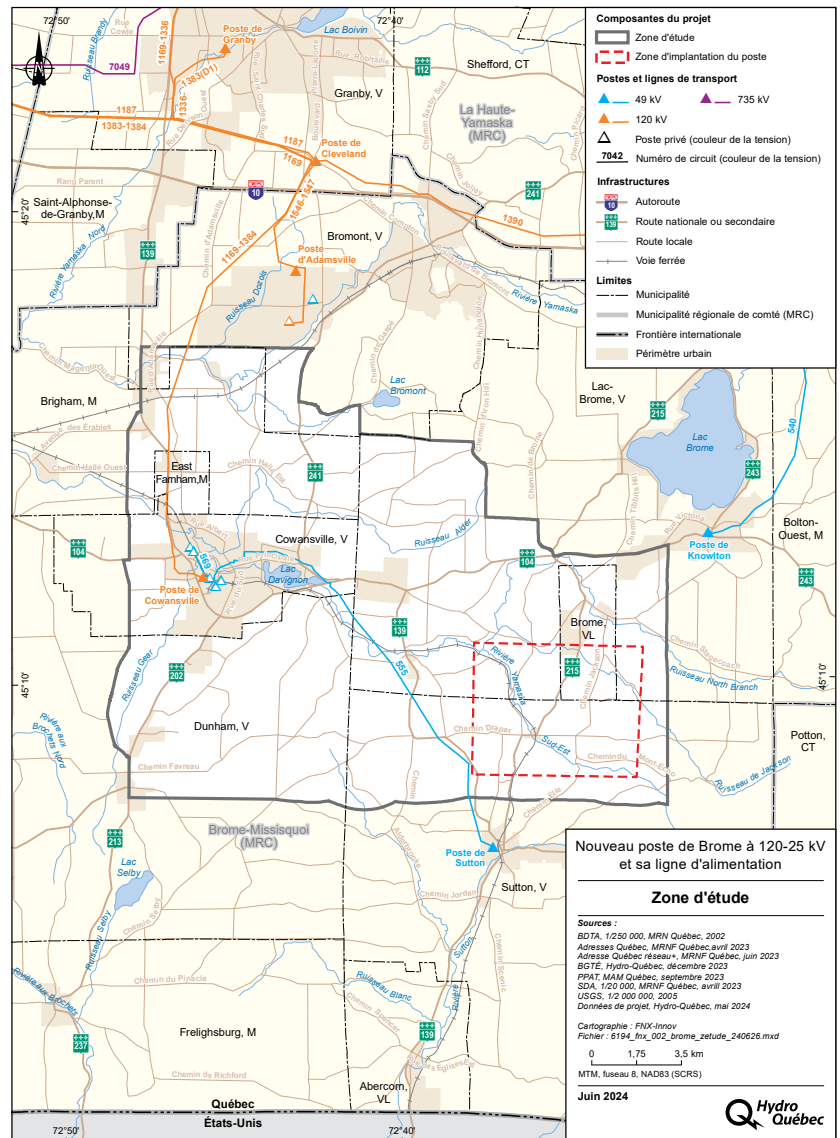
Nous invitons la population à participer à ce webinaire où l'équipe de projet présentera la démarche qui a mené à raffiner la zone d'implantation du poste et à élaborer des variantes de tracé de ligne de transport.

Date : **Le 26 février 2025**

Lieu : **Rencontre virtuelle**

Horaire : **De 19 hres à 21 hres**

- **19 hres à 20 hres** : présentation des variantes de tracé à l'étude pour la ligne d'alimentation
- **20 hres à 21 hres** : présentation du secteur optimal pour l'emplacement du poste



Document d'information destiné aux publics concernés par le projet. Pour tout autre usage, communiquer avec l'unité Géomatique, à Hydro-Québec.

Allez à l'adresse de la vitrine web pour vous y inscrire
hydroquebec.com/projets/brome

ou utilisez le code QR suivant :



Échéancier du projet Brome et la ligne d'alimentation

