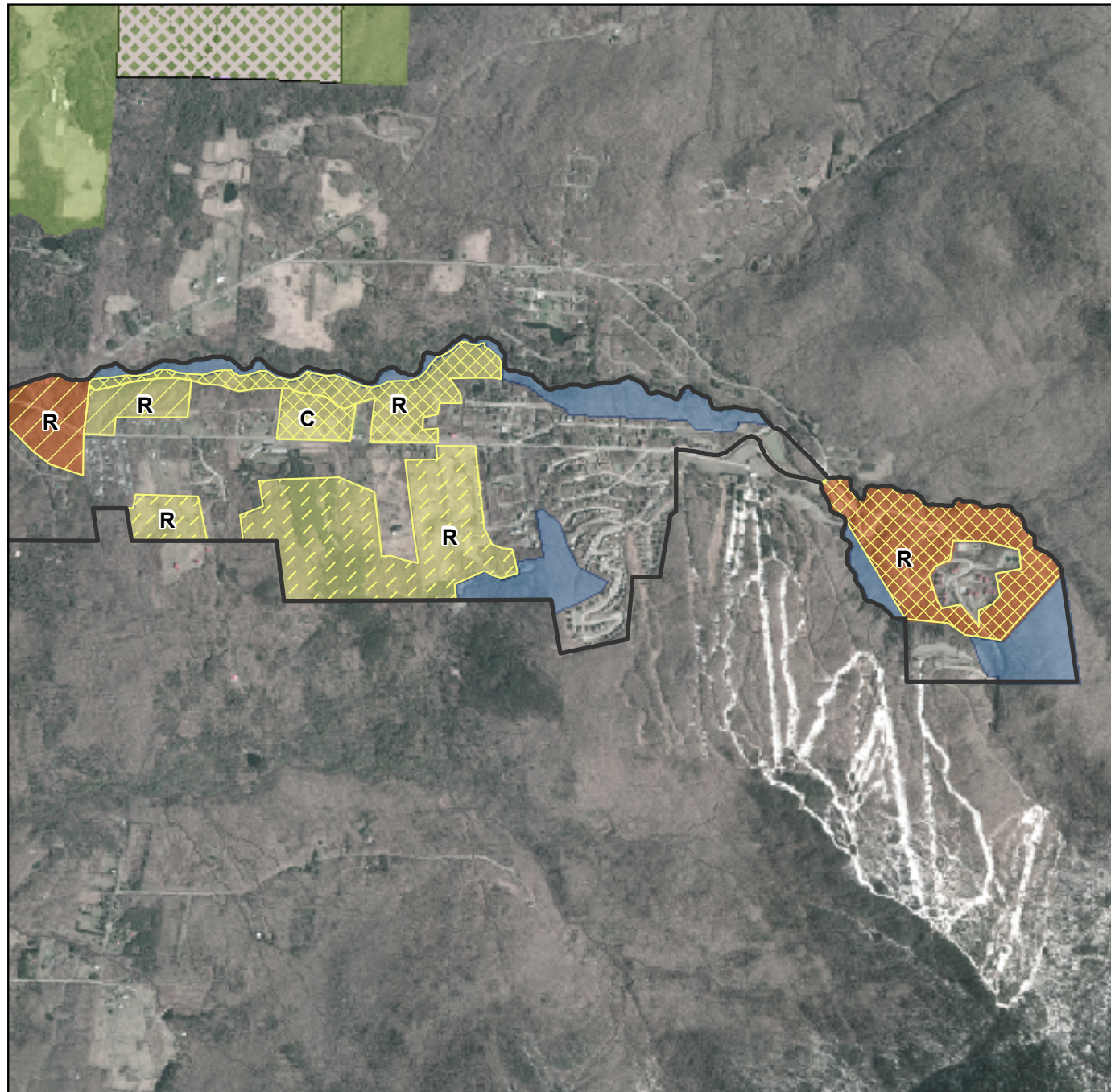










Périmètres d'urbanisation Secteur rue Maple



-  Secteur déstructuré
-  Périmètre multifonctionnel
-  Zone agricole
-  Potentiel d'urbanisation sans service
-  Potentiel d'urbanisation avec 1 service
-  Potentiel d'urbanisation avec 2 services
-  Contrainte naturelle / anthropique
-  Zone d'aménagement prioritaire / de réserve

Présence de services dans
le périmètre urbain : égouts et aqueduc

R : Résidentiel I : Industriel C : Commercial

Source: Schéma d'aménagement révisé 2e remplacement
MRC Brome-Missisquoi, 2008

