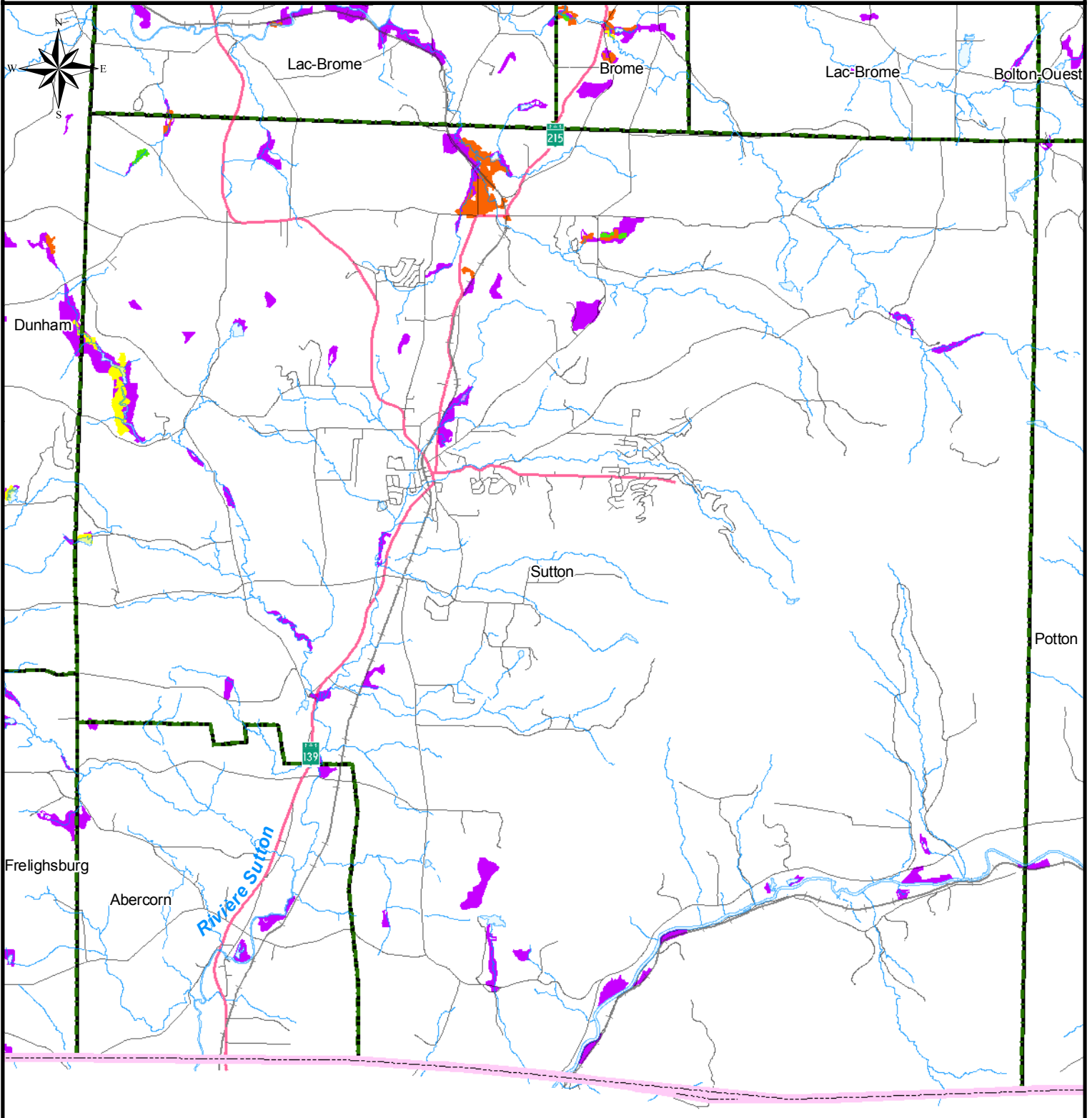


Milieux humides selon le MRN et le SCF Municipalité de Sutton



- | | |
|--|---|
|  Municipalités |  Milieu humide non caractérisé |
|  frontiere_can_us |  Prairie humide |
| Milieux humides |  Terre agricole inondée |
|  Eau peu profonde |  Tourbière en exploitation |
|  Marais |  Tourbière naturelle |
|  Marécage arboré ou arbustif | |



Ce produit comporte de l'information géographique de référence provenant de la Base de données topographiques du Ministère des Ressources Naturelles (MRN) et du Service Canadien de la Faune (SCF) décembre 2007

RÈGLEMENT DE
ZONAGE 254
Annexe 4

