



## AVIS PUBLIC

### ASSEMBLÉE PUBLIQUE DE CONSULTATION

**PREMIER PROJET NUMÉRO 2016-90023 INTITULÉ « MODIFICATION DU PPCMOI NUMÉRO 2015-90029 RELATIF À L'AUTORISATION DE CONSTRUIRE UN BÂTIMENT SUR L'IMMEUBLE SITUÉ AU 19 CHEMIN SCHWEIZER, SUR LES LOTS 619-2 ET P-619 DU CADASTRE DU CANTON DE SUTTON, CIRCONSCRIPTION FONCIÈRE DE BRÔME, SANS QU'IL SOIT DESSERVI PAR LES RÉSEAUX D'AQUEDUC ET D'ÉGOUT SANITAIRE »**

Avis est par les présentes donné, aux personnes intéressées :

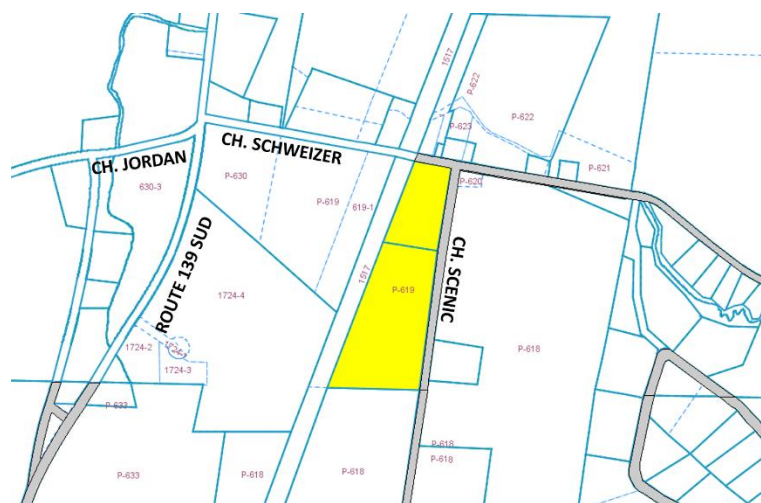
Qu'à sa séance ordinaire tenue le 1<sup>er</sup> août 2016, le conseil municipal de la Ville de Sutton a adopté, par la résolution numéro 2016-08-410, le premier projet numéro 2016-90023, conformément au *Règlement sur les projets particuliers de construction, de modification ou d'occupation d'un immeuble numéro 220*, relativement à l'immeuble situé au 19 chemin Schweizer, sur les lots 619-2 et P-619 du cadastre du Canton de Sutton;

Que le projet numéro 2016-90023 fera l'objet d'une assemblée publique de consultation qui aura lieu le **mardi 6 septembre 2016, à 18h00**, à la salle temporaire du conseil municipal, 1 rue Principale Sud.

Qu'au cours de cette assemblée publique, le maire ou le membre du conseil désigné par lui expliquera le projet de résolution ainsi que les conséquences de son adoption et entendra les personnes et organismes qui désirent s'exprimer à ce sujet.

Que le projet numéro 2016-90023 vise à modifier le PPCMOI numéro 2015-90029, adopté par le conseil municipal lors de la séance tenue le 7 décembre 2015, en :

- 1) Autorisant un accès véhiculaire sur le chemin Scenic;
- 2) Augmentant à 6 mètres la hauteur maximale pour les appareils d'éclairage extérieur;
- 3) Tenant compte de la présence d'une servitude pour le passage du pipe-line pour les exigences liées à l'aménagement d'un talus et aux plantations.



**LOCALISATION : 19 CHEMIN SCHWEIZER,  
À L'INTERSECTION DU CHEMIN SCENIC**

Que ledit projet ne contient aucune disposition susceptible d'approbation référendaire.

Une copie du projet et l'illustration de la zone sont disponibles pour consultation à l'hôtel de ville sis au 11, rue Principale Sud, de 8h30 à 12h et de 13h à 16h30, du lundi au vendredi.

**Donné** à Sutton, ce **17<sup>e</sup>** jour du mois d'**août** de l'an **2016**.

Julie Lamarche, OMA  
Greffière adjointe