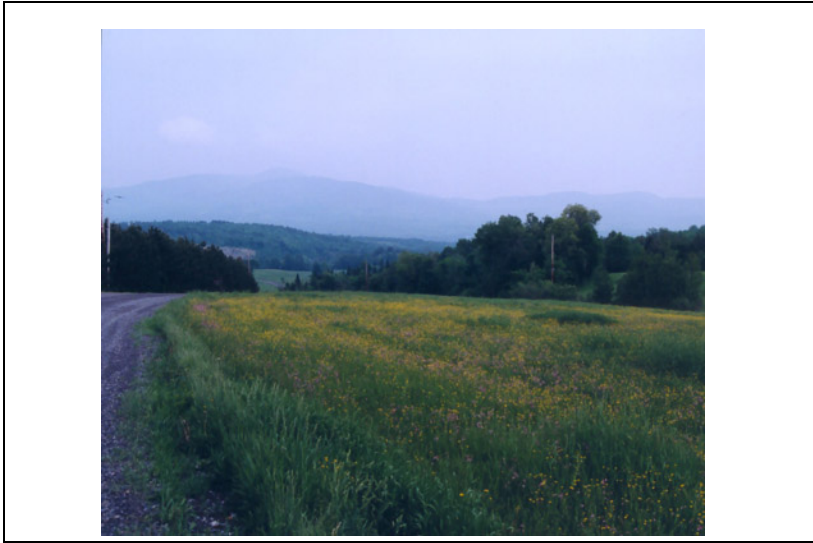


<b>UVP:</b>	<u>Ruisseau Alder / Chemin Alderbrooke</u>	
<b>NUMÉRO:</b>	<u>0304 8025 01</u>	No Réf.: <u>070</u>
<b>PAYSAGE TYPE:</b>	<b>AGRO-FORESTIER</b>	
<b>INDICE DE LA QUALITÉ VISUELLE (IQV)</b>		
<b>Paramètre</b>	<b>Pondération</b>	<b>Valeur</b>
<b>Hydrologie</b>	0 (1) 2 3	
Bonification:	non	1
<b>Formes de relief</b>	1 2 (3)	
Bonification:	non	3
<b>Végétation</b>	0 1 2 3 (4)	
Bonification:	non	4
<b>Trames d'humanisation</b>	0 1 2 3 (4) 5	
Bonification:	EPE	5
<b>Type de relief</b>	1 (1,25) 1,5 1,75 2	
Dénivelé:	oui +0,12 (4-8%/180m)	X 1,37
<b>CLASSIFICATION:</b>	<b>B</b>	Total <u>17,81</u>
<b>INDICE DU NIVEAU DE VALORISATION (INV)</b>		
<b>Paramètre</b>	<b>Pondération</b>	<b>Valeur</b>
<b>Qualité visuelle</b>	0 1 2 (3) 4 5 6	3
<b>Attraits du milieu</b>	0 1 2 (3) 4 5 6	
Description:	SCU	3
<b>Éléments négatifs</b>	(0) -1 -2 -3	
Description:	Aucun	0
<b>Points/types de vues</b>	0 1 1,5 (2) 2,5 3	
Description:	VDI	2
<b>Classe d'observateurs</b>	1 1,5 2 3 (4) 5 6	
Description:	RPU	X 4
<b>CLASSIFICATION:</b>	<b>2</b>	Total <u>32</u>



<b>CLASSE DE L'UNITÉ VISUELLE DE PAYSAGE:</b>	<u>B2</u>
<b>Superficie:</b>	10,73 km2
<b>Sous-type de paysage:</b>	/
<b>Route principale:</b>	Chemin Jordan
<b>Périmètres d'urbanisation: non</b>	
<b>Affectations:</b>	Récro-forestière
<b>Notes:</b>	
<b>Date de l'analyse:</b>	le 2 juin 1997
	APP inc.