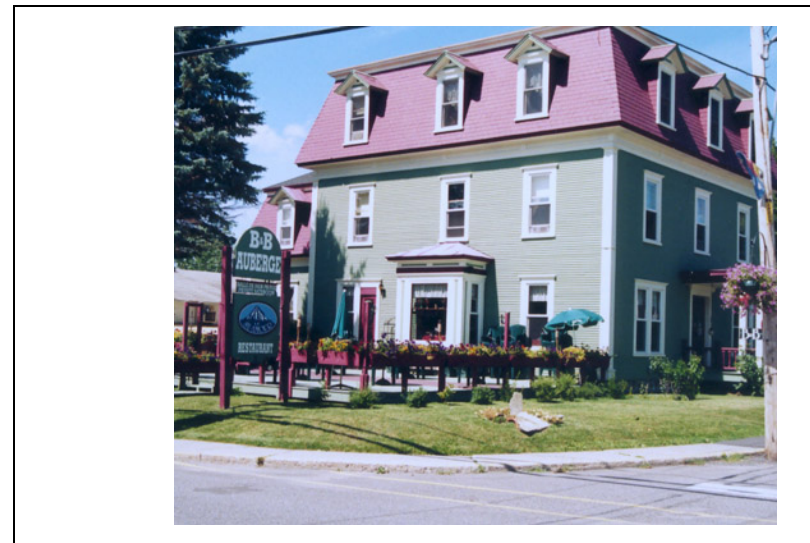


<b>UVP:</b>	<b>Rivière Sutton / VILLE DE SUTTON</b>		
<b>NUMÉRO:</b>	<b>0304 8300 02</b>	<b>No Réf.:</b>	<b>080</b>
<b>PAYSAGE TYPE:</b>	<b>AGRO-FORESTIER</b>		
<b>INDICE DE LA QUALITÉ VISUELLE (IQV)</b>			
<b>Paramètre</b>	<b>Pondération</b>		<b>Valeur</b>
<b>Hydrologie</b>	0 (1) 2 3		
Bonification:	MDF		2
<b>Formes de relief</b>	1 (2) 3		
Bonification:	non		2
<b>Végétation</b>	0 1 2 (3) 4		
Bonification:	oui +0,5		3,5
<b>Trames d'humanisation</b>	0 1 2 3 (4) 5		
Bonification:	ATR		5
<b>Type de relief</b>	1 (1,25) 1,5 1,75 2		
Dénivelé:	oui +0,37 (4-8%/300m)	X	1,62
<b>CLASSIFICATION:</b>	<b>B</b>	<b>Total</b>	<b>20,25</b>
<b>INDICE DU NIVEAU DE VALORISATION (INV)</b>			
<b>Paramètre</b>	<b>Pondération</b>		<b>Valeur</b>
<b>Qualité visuelle</b>	0 1 2 3 (4) 5 6		4
<b>Attraits du milieu</b>	0 1 2 3 (4) 5 6		
Description:	ESP		4
<b>Éléments négatifs</b>	(0) -1 -2 -3		
Description:	Aucun		0
<b>Points/types de vues</b>	0 1 1,5 (2) 2,5 3		
Description:	VDI		2
<b>Classe d'observateurs</b>	1 1,5 2 3 4 5 (6)		
Description:	PUR, ZVI	X	6
<b>CLASSIFICATION:</b>	<b>1</b>	<b>Total</b>	<b>60</b>



<b>CLASSE DE L'UNITÉ VISUELLE DE PAYSAGE:</b>	<b>B1</b>
<b>Superficie:</b>	22,02 km2
<b>Sous-type de paysage:</b>	/
<b>Route principale:</b>	Rue Principal (Rte. 139)
<b>Périmètres d'urbanisation:</b>	Ville de Sutton
<b>Affectations:</b>	Urbanisation, récréation 1, corridor ferroviaire
<b>Notes:</b>	
<b>Date de l'analyse:</b>	le 2 juin 1997
	APP inc.