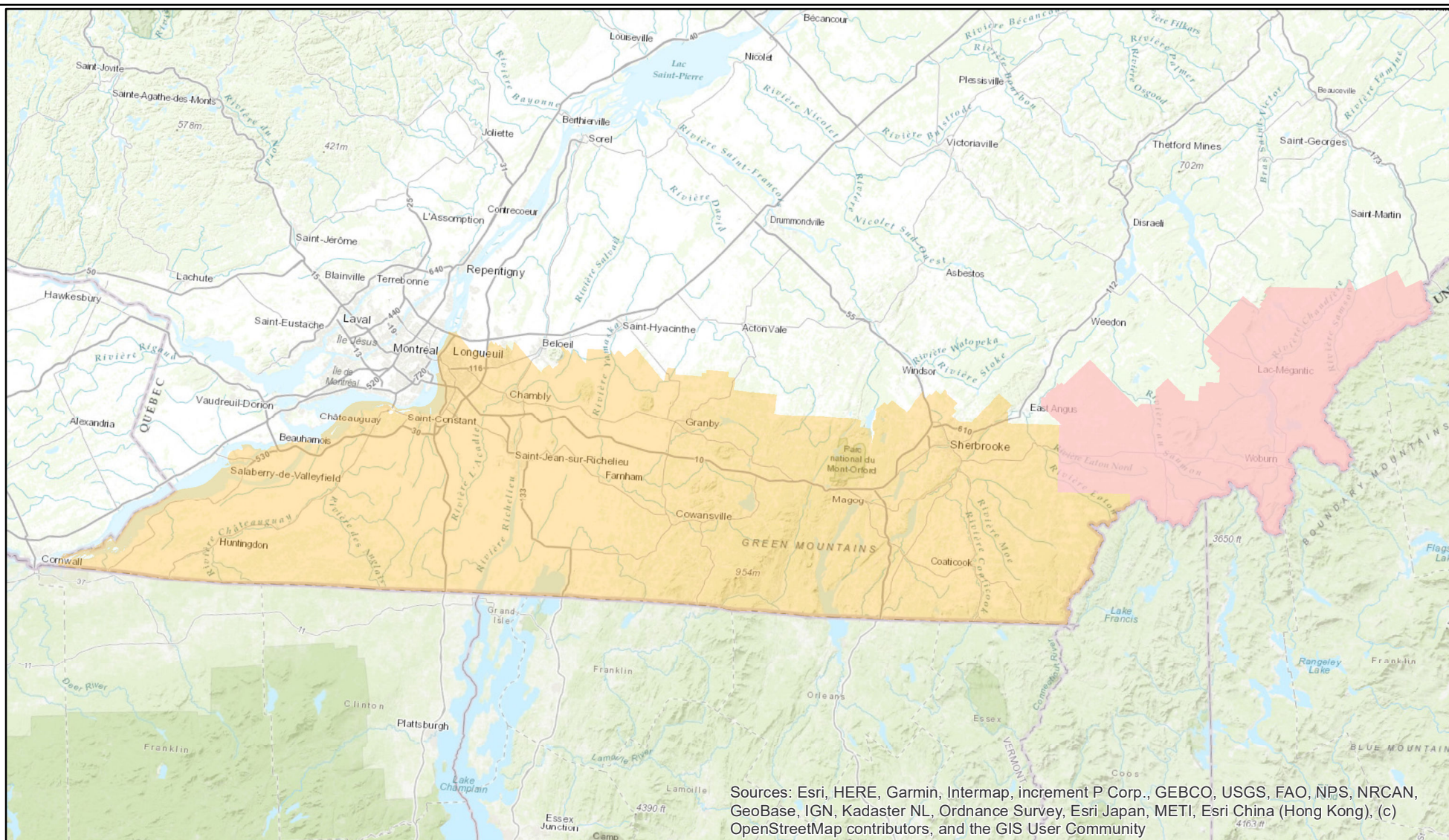


Zone de surveillance rehaussée de la rage du raton laveur au Québec en 2023



Sources: Esri, HERE, Garmin, Intermap, increment P Corp., GEBCO, USGS, FAO, NPS, NRCAN, GeoBase, IGN, Kadaster NL, Ordnance Survey, Esri Japan, METI, Esri China (Hong Kong), (c) OpenStreetMap contributors, and the GIS User Community

Légende

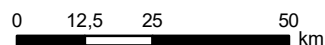
- Zone de surveillance rehaussée en 2023
- Municipalités ajoutées à la zone en juillet 2023

Métadonnées

Projection cartographique
Conique Lambert

Système de référence géodésique
NAD 83

1:1 390 278

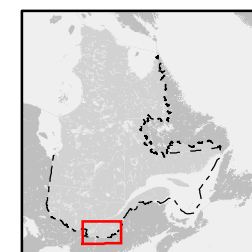


Sources des informations géographiques

BDTA 1: 250 000 MRNF
BDGA 1: 1 000 000 MRNF

Réalisation

Ministère de l'Environnement, de la lutte contre les changements climatiques, de la Faune et des Parcs
Division de la biosécurité et des maladies de la faune
© Gouvernement du Québec, 2023
Note : Le présent document n'a aucune portée légale



Québec