

Rencontre portes ouvertes  
 Le 27 février 2024 – École Sutton, 19, rue Highland, Sutton

### Amélioration du service électrique et de la fiabilité du réseau à Sutton

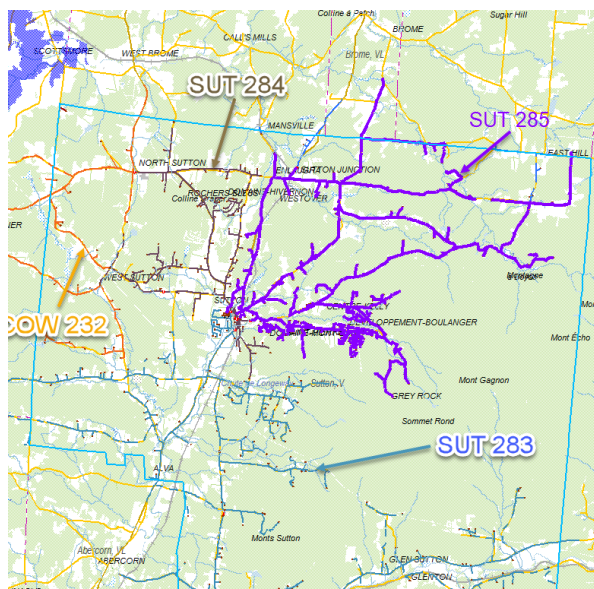
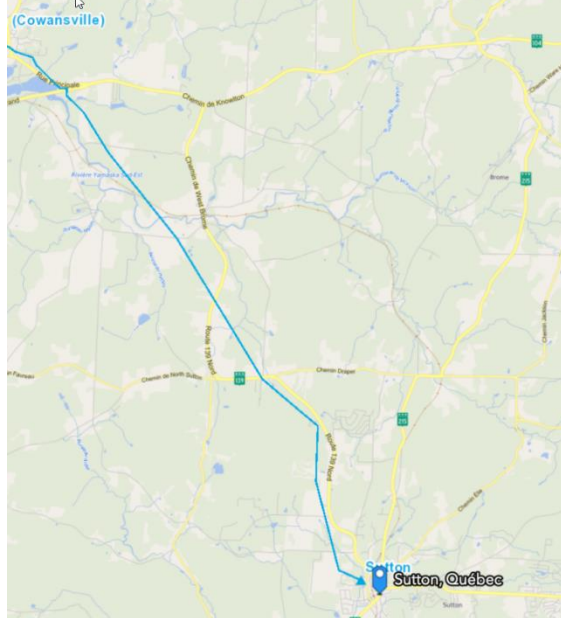
Des événements météorologiques importants et la présence d'arbres à proximité du réseau électrique qui alimente les citoyens de Sutton ont occasionné des pannes au cours des derniers mois. Hydro-Québec reconnaît que la qualité de service s'est dégradée et souhaite corriger la situation.

Les pannes sont essentiellement causées par la présence importante de végétation dans le secteur qui entre en contact avec les fils et par des défaillances de nos équipements.

Voici les actions réalisées et celles planifiées pour améliorer la qualité du service à Sutton. Ce plan d'action sera bonifié au cours des mois à venir.

### Le réseau électrique qui alimente Sutton

Une ligne de transport à 49 kV alimente le poste Sutton



Quatre lignes de distribution alimentent les clients : trois partent du poste Sutton, une du poste de Cowansville

### Communication aux citoyens lors d'interruption

Les citoyens seront informés au moyen des canaux de communication municipaux en cas d'événement de pannes majeures, ou lorsqu'une interruption planifiée sera requise pour permettre la réalisation sécuritaire de certains travaux de maintenance sur le réseau.

Hydro-Québec collabore avec la Ville de Sutton afin que les citoyens puissent connaître l'état d'avancement des travaux dans les mois à venir.

Pour réduire le nombre de pannes, se limiter à couper les branches sur les arbres à proximité du réseau n'est plus suffisant. Il faut intensifier les travaux : faire du déboisement et de l'abattage d'arbres à risque. Pour réaliser ces travaux, l'autorisation des propriétaires est nécessaire.

<b>Actions pour le contrôle accru de la végétation</b>	
Abattage préventif d'arbres à risque à proximité de la ligne de transport	Réalisé
Inventaire ciblé des travaux de végétation à réaliser sur une portion critique du réseau de distribution entre le poste Sutton et le Mont Sutton	Réalisé
Approche auprès des propriétaires pour obtenir les autorisations nécessaires pour effectuer les travaux de déboisement et d'abattage	En cours
Travaux de déboisement, d'abattages d'arbres à risque et d'élagage	À venir

Puisqu'il n'est pas possible d'éviter toutes les pannes, les équipements de protection permettront de limiter la zone touchée lors d'une panne. Ainsi, moins de clients seront touchés, et le temps pour rétablir les clients touchés sera moins long.

<b>Actions pour une meilleure protection du réseau</b>	
Analyse de la configuration du réseau pour améliorer son architecture	Réalisé
Identification d'une modification à apporter à l'architecture sur une portion critique du réseau de distribution, entre le poste Sutton et le Mont Sutton, afin de réduire les pannes lors de grands vents	Réalisé
Modification de l'architecture et ajout d'équipements de protection à différents endroits stratégiques sur le réseau de distribution	En cours

Certains travaux de maintenance nécessitent des interruptions planifiées du courant électrique pour assurer la sécurité de nos travailleurs. Nous allons accroître l'arrimage de la préparation des travaux, pour réaliser le maximum de travaux lors d'une même interruption planifiée.

<b>Actions sur la maintenance du réseau</b>	
Inspection du réseau ayant permis l'identification de 40 anomalies à forte incidence de pannes	Réalisé
Réalisation des travaux pour corriger ces anomalies (ex : remplacement de conducteurs, de fils d'attache, de poteaux) et pour ajouter les équipements de protection  Deux équipes de monteurs, qui connaissent très bien le secteur sont dédiées à Sutton	En cours
Poursuite de l'inspection du réseau de distribution pour identifier d'autres anomalies à forte incidence de pannes, en vue de les corriger	À venir