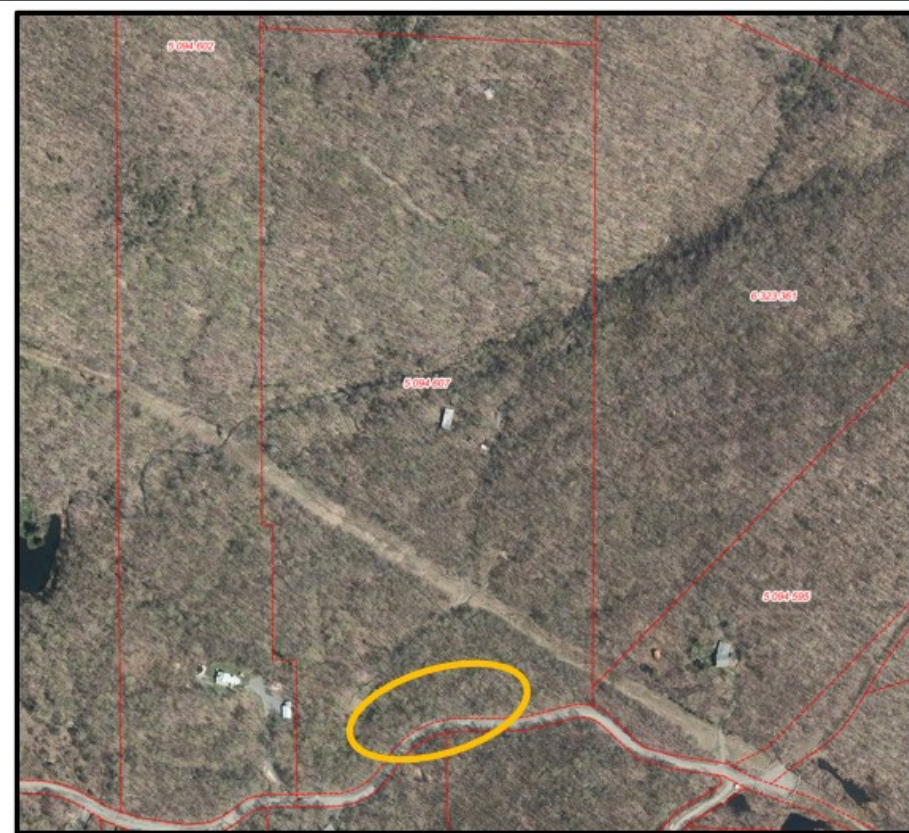
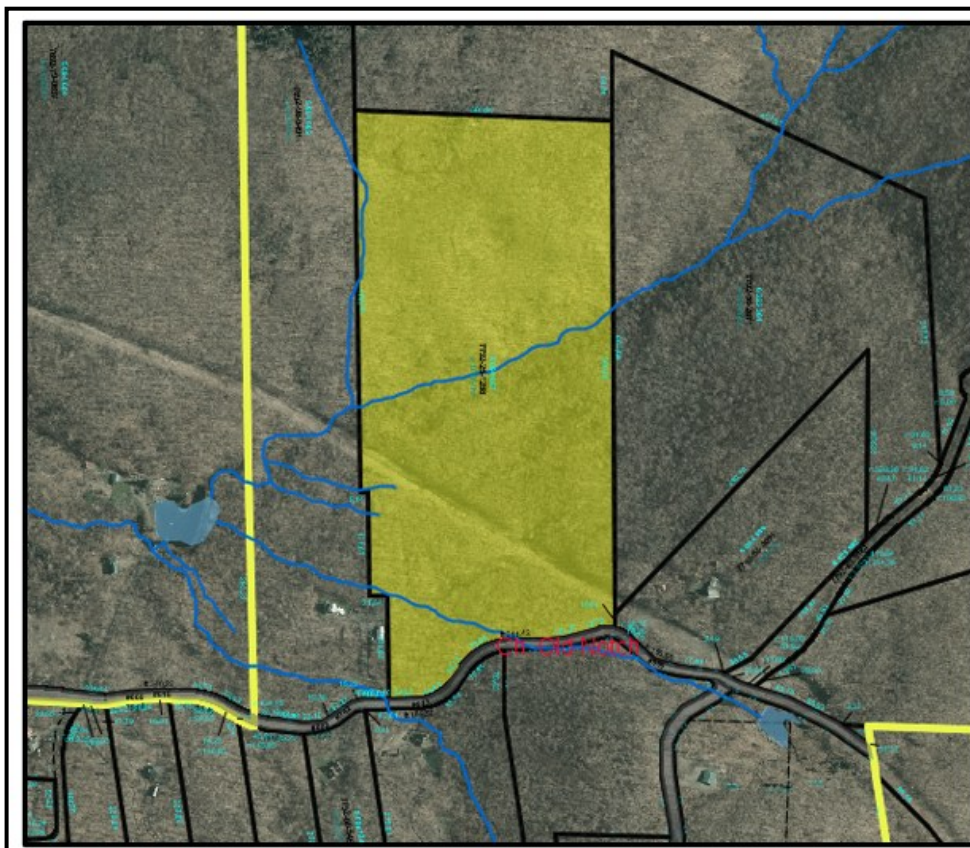


Demande d'usage conditionnel relative à la construction d'une résidence unifamiliale sur le lot 5 094 607, chemin Old Notch



Document accompagnant l'avis public de consultation.

Demande d'usage conditionnel relative à la construction d'une résidence unifamiliale sur le lot 5 094 607, chemin Old Notch



Permettre la construction d'une habitation unifamiliale en zone CONS-01.

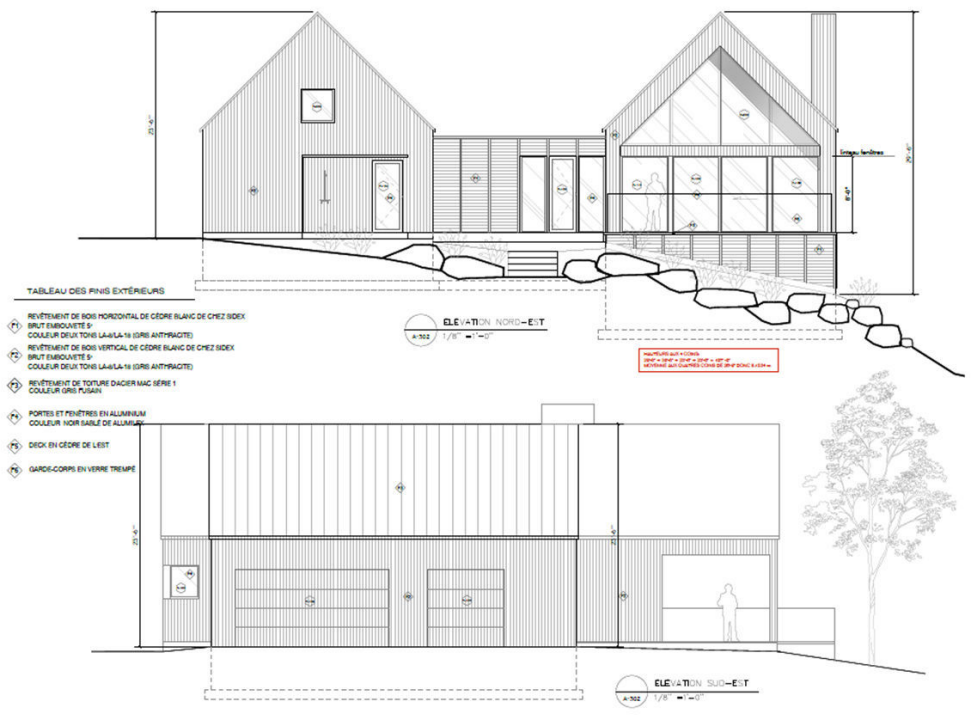


Demande d'usage conditionnel relative à la construction d'une résidence unifamiliale sur le lot 5 094 607, chemin Old Notch



TABIEAU DES FINIS EXTÉRIEURES

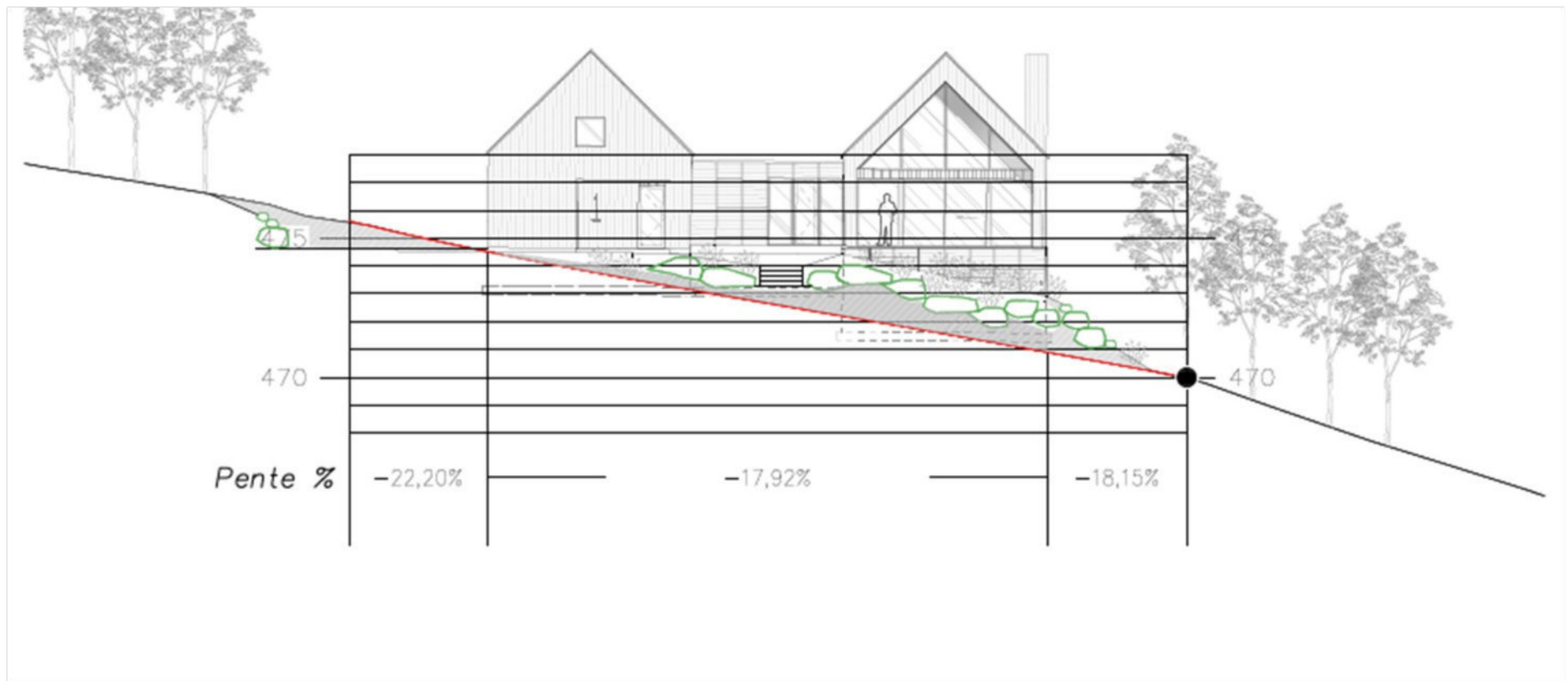
- ① REVÊTEMENT DE BOIS HORIZONTAL DE CÈDRE BLANC DE CHEZ SIDEX
BRUT EMBOUQUÉ 5'
COULEUR DEUX TONS LA-6A-14 (SRI ANTHRACITE)
- ② REVÊTEMENT DE BOIS VERTICAL DE CÈDRE BLANC DE CHEZ SIDEX
BRUT EMBOUQUÉ 5'
COULEUR DEUX TONS LA-6A-14 (SRI ANTHRACITE)
- ③ REVÊTEMENT DE TOITURE DACER MAC SÈRE 1
COULEUR ORS PUSAN
- ④ PORTES ET FÊTRES EN ALUMINIUM
COULEUR HOR SABLE DE ALUMALEX
- ⑤ DECK EN CÈDRE DE LEST
- ⑥ GARDE-CORPS EN VERRE TREMPÉ

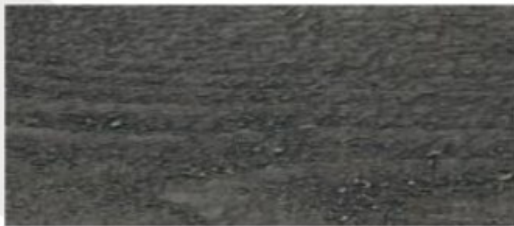


TABIEAU DES FINIS EXTÉRIEURES

- ① REVÊTEMENT DE BOIS HORIZONTAL DE CÈDRE BLANC DE CHEZ SIDEX
BRUT EMBOUQUÉ 5'
COULEUR DEUX TONS LA-6A-14 (SRI ANTHRACITE)
- ② REVÊTEMENT DE BOIS VERTICAL DE CÈDRE BLANC DE CHEZ SIDEX
BRUT EMBOUQUÉ 5'
COULEUR DEUX TONS LA-6A-14 (SRI ANTHRACITE)
- ③ REVÊTEMENT DE TOITURE DACER MAC SÈRE 1
COULEUR ORS PUSAN
- ④ PORTES ET FÊTRES EN ALUMINIUM
COULEUR HOR SABLE DE ALUMALEX
- ⑤ DECK EN CÈDRE DE LEST
- ⑥ GARDE-CORPS EN VERRE TREMPÉ

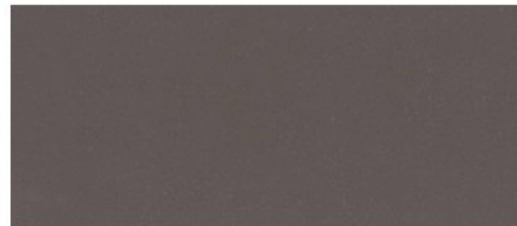
Demande d'usage conditionnel relative à la construction d'une résidence unifamiliale sur le lot 5 094 607, chemin Old Notch



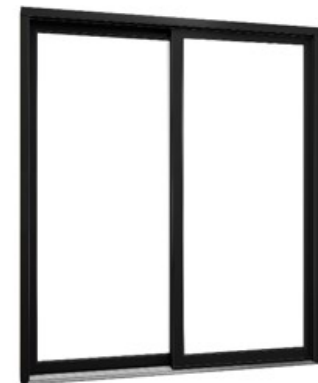


GRIS VIEILLOT
(LA-8/18)

Clin de bois, couleur gris
vieillot



Tôle d'acier, couleur gris
fusain



Portes et fenêtres en
aluminium noir

**Demande d'usage conditionnel relative à la construction d'une résidence unifamiliale sur le lot 5 094 607,
chemin Old Notch**



CONSIDÉRANT QUE le projet est conforme aux dispositions du *Règlement de zonage* et du *Règlement de construction*;

CONSIDÉRANT QUE le projet satisfait aux objectifs et critères du *Règlement numéro 188 portant les usages conditionnels*;

LE COMITÉ CONSULTATIF D'URBANISME RECOMMANDE AU CONSEIL MUNICIPAL:

D'APPROUVER la demande d'usage conditionnel relative à la construction d'une résidence unifamiliale sur le lot 5 094 607, chemin Old Notch, en conformité avec les objectifs et critères contenus aux articles du *règlement numéro 188 portant les usages conditionnels*.